



RÈGLEMENT LOCAL DE PUBLICITÉ INTERCOMMUNAL DU PAYS DE MARTIGUES

03/ Règlement – 03.2/ Zonage

Dossier d'arrêt – Conseil de la Métropole du 12 octobre 2023

MARTIGUES
PORT-DE-BOUC
SAINT-MITRE-LES-REMPARTS



SOMMAIRE

CHAPITRE I ZONAGE APPLICABLES À LA PUBLICITÉ..... 5

1 - PLAN GÉNÉRAL.....	7
2 - MARTIGUES NORD	8
3 - MARTIGUES SUD	9
4 - PORT-DE-BOUC	10
5 - SAINT-MITRE-LES-REMPARTS.....	11

CHAPITRE II ZONAGE APPLICABLES AUX ENSEIGNES..... 12

1 - PLAN GÉNÉRAL.....	14
2 - MARTIGUES NORD	15
3 - MARTIGUES SUD	16
4 - PORT-DE-BOUC	17
5 - SAINT-MITRE-LES-REMPARTS.....	18



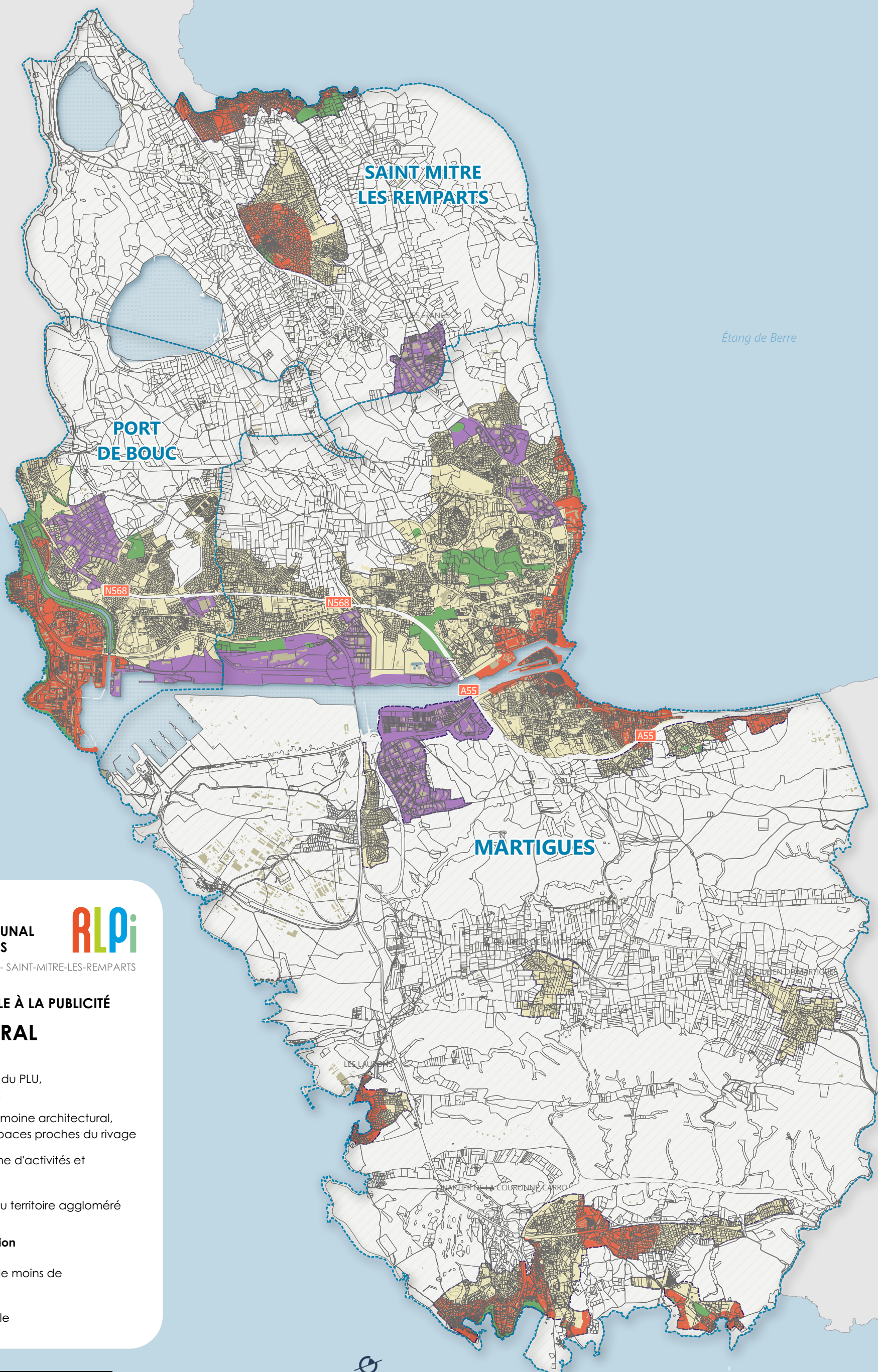
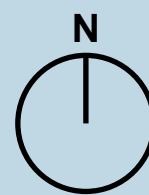


CHAPITRE I

ZONAGE APPLICABLES À LA PUBLICITÉ

- 1- Plan général
- 2- Martigues Nord
- 3- Martigues Sud
- 4- Port-de-Bouc
- 5- Saint-Mitre-les-Remparts





**RÈGLEMENT LOCAL DE
PUBLICITÉ INTERCOMMUNAL
DU PAYS DE MARTIGUES**



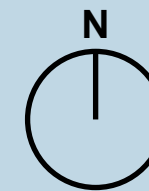
MARTIGUES - PORT-DE-BOUC - SAINT-MITRE-LES-REMPARTS

I- ZONAGE APPLICABLE À LA PUBLICITÉ

1- PLAN GÉNÉRAL




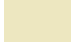



- Zone P1** : Zone N du PLU, site classé et EBC
- Zone P2** : Le patrimoine architectural, sites inscrits et espaces proches du rivage
- Zones P3** : Les zone d'activités et commerciales
- Zone P4** : Reste du territoire aggloméré
- Hors agglomération**
- Agglomération de moins de 10 000 habitants
- Limite communale

0 0.5 1 2 3 km

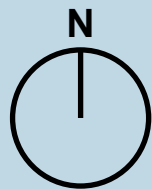


I- ZONAGE APPLICABLE À LA PUBLICITÉ

2- MARTIGUES NORD

-  **Zone P1** : Zone N du PLU, site classé et EBC
-  **Zone P2** : Le patrimoine architectural, sites inscrits et espaces proches du rivage
-  **Zones P3** : Les zone d'activités et commerciales
-  **Zone P4** : Reste du territoire aggloméré
-  **Hors agglomération**
-  Agglomération de moins de 10 000 habitants
-  Limite communale





**RÈGLEMENT LOCAL DE
PUBLICITÉ INTERCOMMUNAL
DU PAYS DE MARTIGUES**



MARTIGUES - PORT-DE-BOUC - SAINT-MITRE-LES-REMPARTS

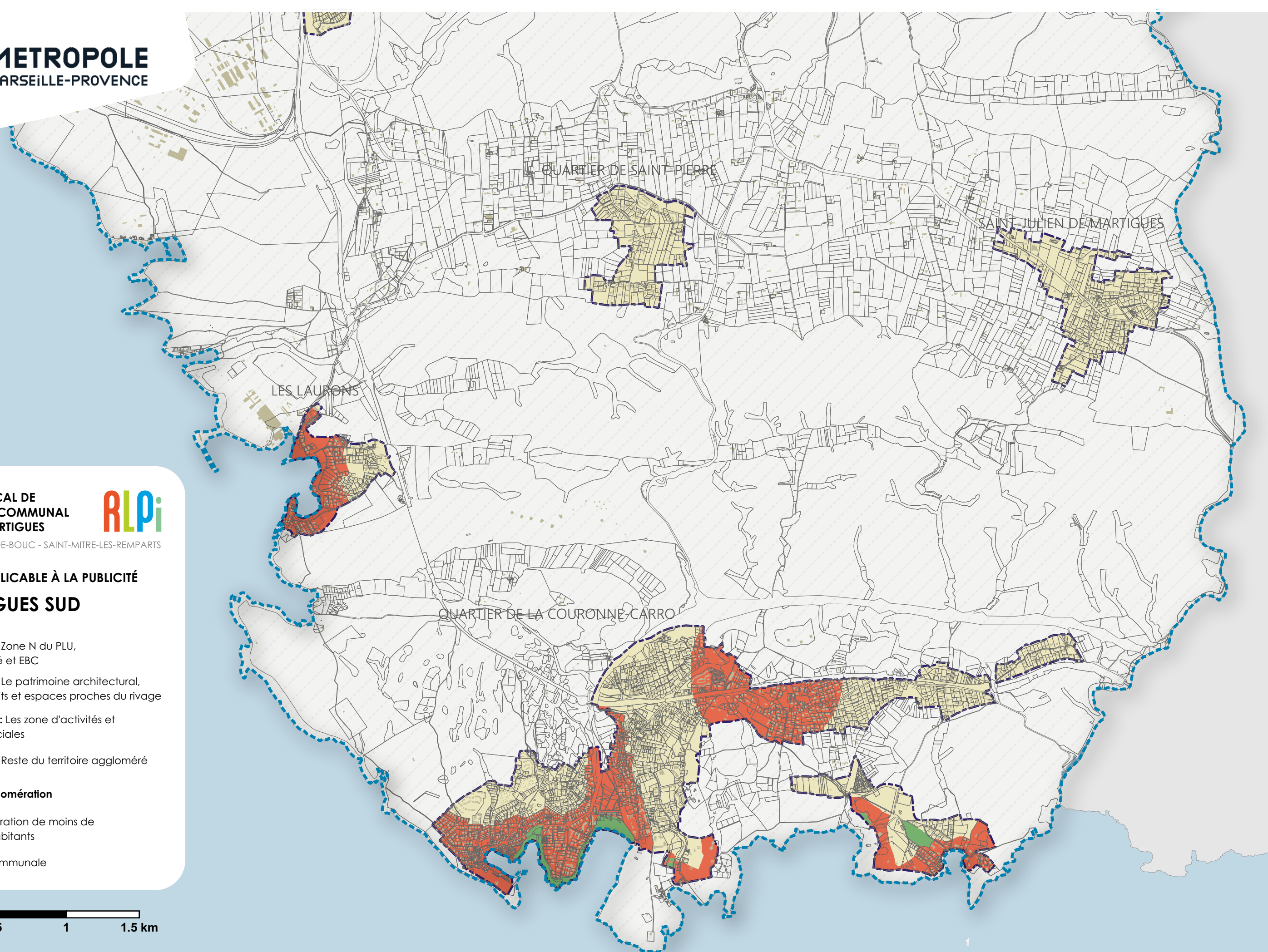
I- ZONAGE APPLICABLE À LA PUBLICITÉ

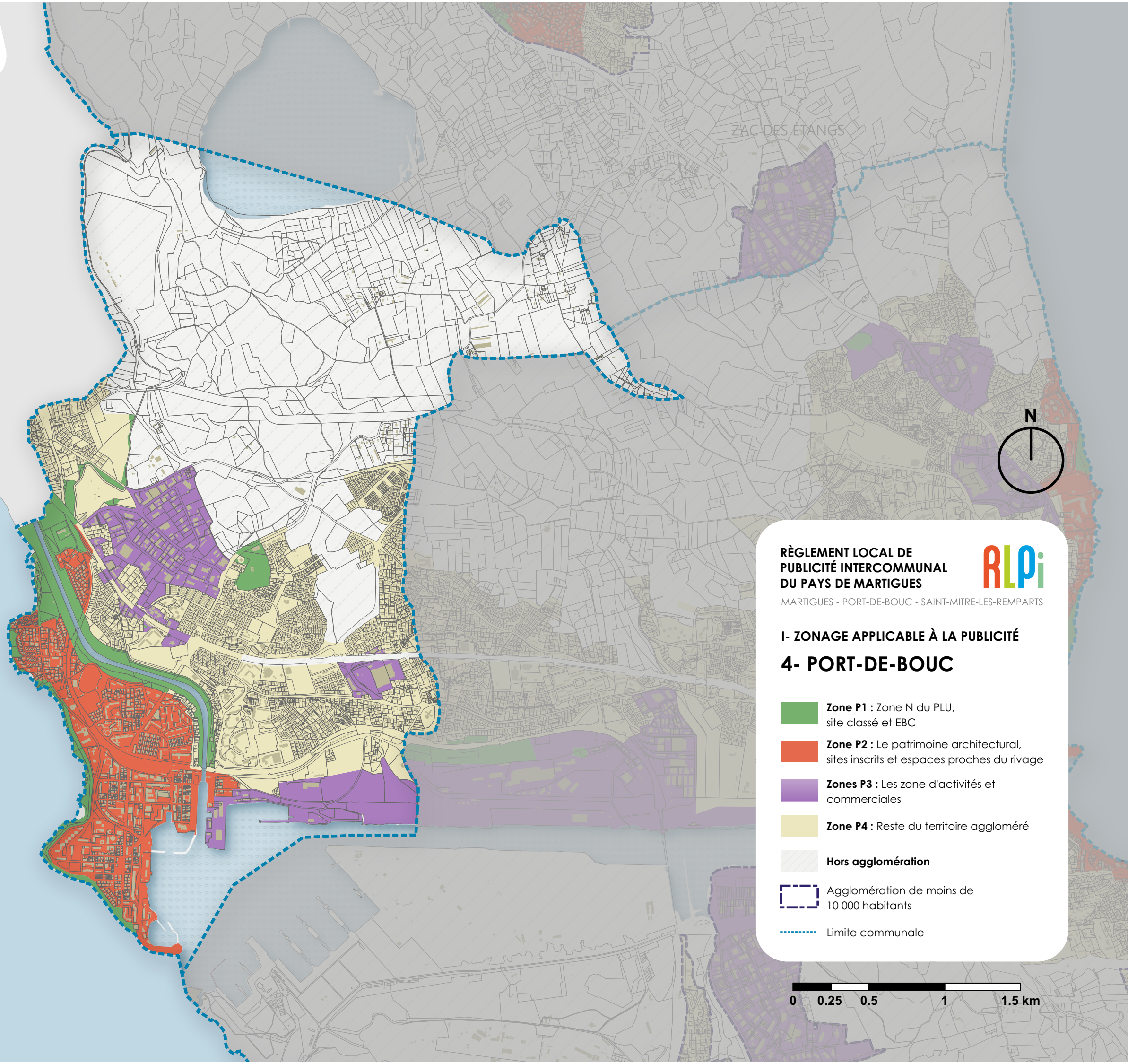
3- MARTIGUES SUD

- Zone P1** : Zone N du PLU,
site classé et EBC
- Zone P2** : Le patrimoine architectural,
sites inscrits et espaces proches du rivage
- Zones P3** : Les zone d'activités et
commerciales
- Zone P4** : Reste du territoire aggloméré
- Hors agglomération**
- Agglomération de moins de
10 000 habitants
- Limite communale

0 0.25 0.5 1 1.5 km

Source IGN





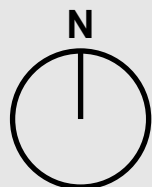
RÈGLEMENT LOCAL DE PUBLICITÉ INTERCOMMUNAL DU PAYS DE MARTIGUES

MARTIGUES - PORT-DE-BOUC - SAINT-MITRE-LES-REMPARTS

I- ZONAGE APPLICABLE À LA PUBLICITÉ

4- PORT-DE-BOUC

- Zone P1** : Zone N du PLU, site classé et EBC
- Zone P2** : Le patrimoine architectural, sites inscrits et espaces proches du rivage
- Zones P3** : Les zone d'activités et commerciales
- Zone P4** : Reste du territoire aggloméré
- Hors agglomération**
- Agglomération de moins de 10 000 habitants
- Limite communale



**RÈGLEMENT LOCAL DE
PUBLICITÉ INTERCOMMUNAL
DU PAYS DE MARTIGUES**



MARTIGUES - PORT-DE-BOUC - SAINT-MITRE-LES-REMPARTS

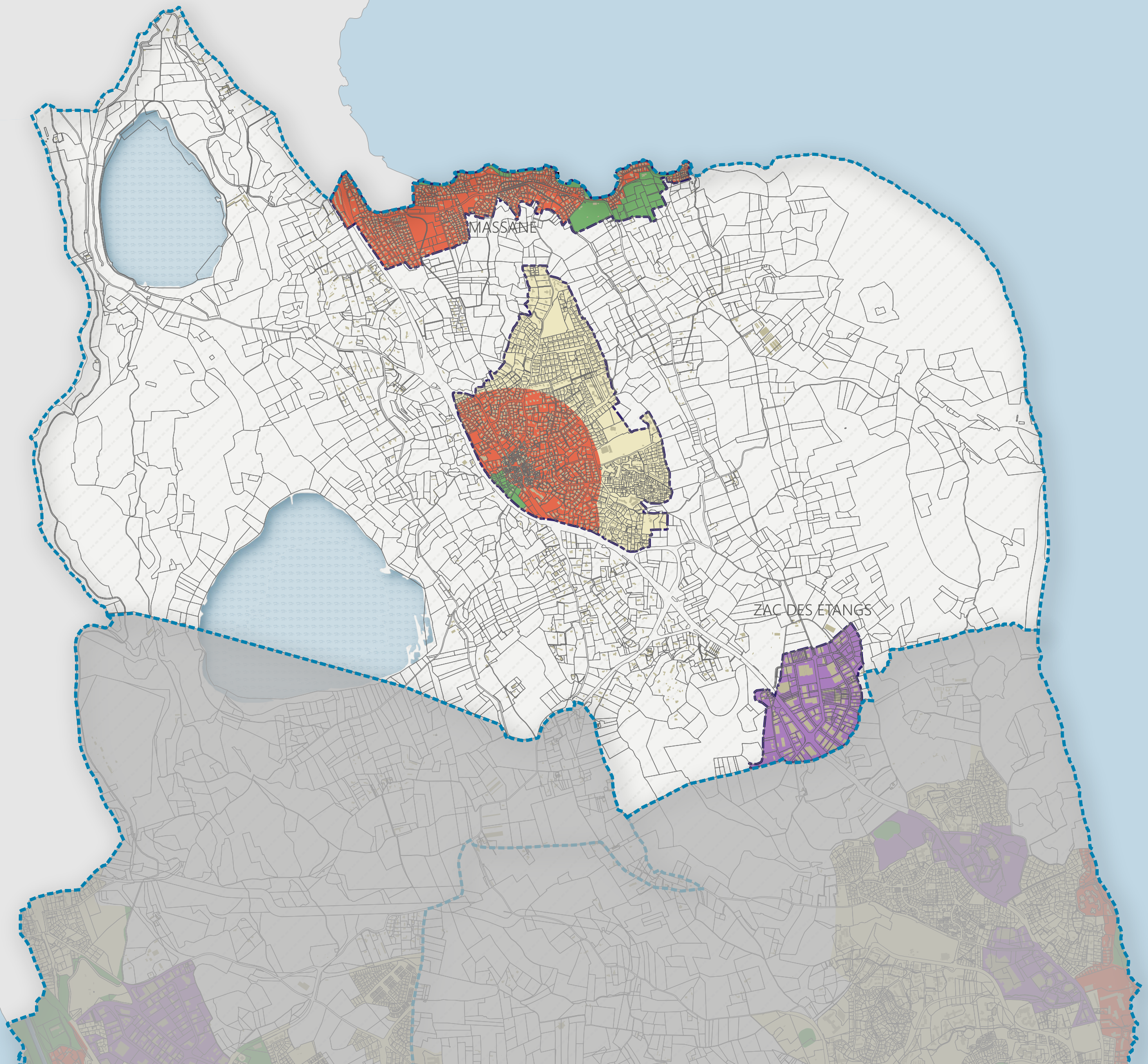
I- ZONAGE APPLICABLE À LA PUBLICITÉ

5- ST-MITRE-LES-REMPARTS

- Zone P1** : Zone N du PLU,
site classé et EBC
- Zone P2** : Le patrimoine architectural,
sites inscrits et espaces proches du rivage
- Zones P3** : Les zone d'activités et
commerciales
- Zone P4** : Reste du territoire aggloméré
- Hors agglomération**
- Agglomération de moins de
10 000 habitants
- Limite communale

0 0.25 0.5 1 1.5 km

Source IGN



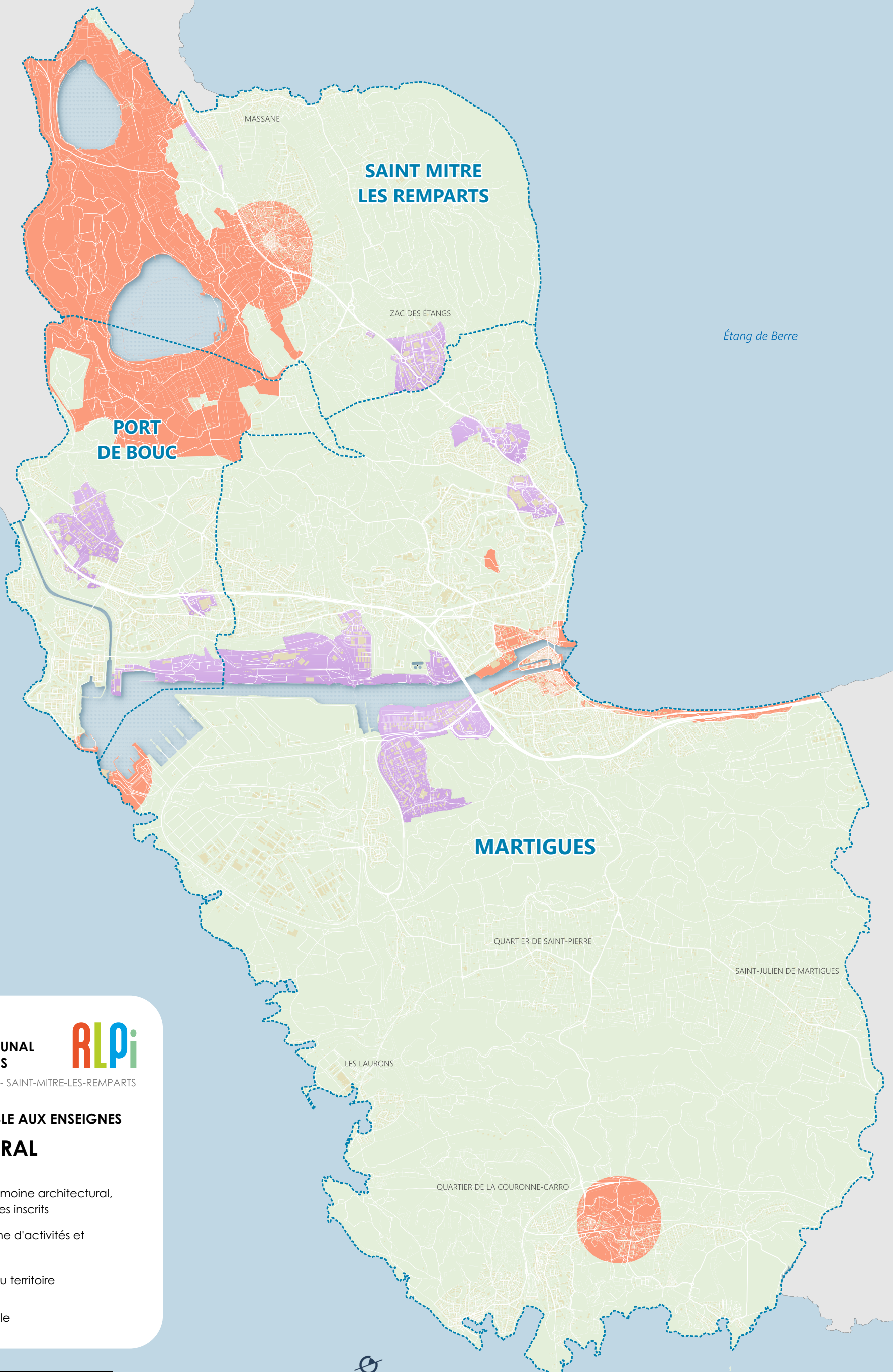
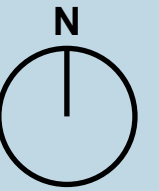


CHAPITRE II

ZONAGE APPLICABLES AUX ENSEIGNES

- 1- Plan général
- 2- Martigues Nord
- 3- Martigues Sud
- 4- Port-de-Bouc
- 5- Sain-Mitre-les-Remparts





**RÈGLEMENT LOCAL DE
PUBLICITÉ INTERCOMMUNAL
DU PAYS DE MARTIGUES**



MARTIGUES - PORT-DE-BOUC - SAINT-MITRE-LES-REMPARTS

II- ZONAGE APPLICABLE AUX ENSEIGNES

1- PLAN GÉNÉRAL

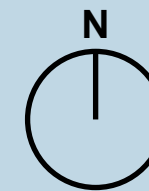
Zone E1 : Le patrimoine architectural,
sites classés et sites inscrits

Zones E2 : Les zone d'activités et
commerciales

Zone E3 : Reste du territoire

----- Limite communale

0 0.5 1 2 3 km



II- ZONAGE APPLICABLE AUX ENSEIGNES

2- MARTIGUES NORD

Zone E1 : Le patrimoine architectural,
sites classés et sites inscrits

Zones E2 : Les zone d'activités et
commerciales

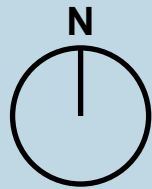
Zone E3 : Reste du territoire

----- Limite communale



Source IGN


mesures & perspectives
AUDIT CONSEIL







**RÈGLEMENT LOCAL DE
PUBLICITÉ INTERCOMMUNAL
DU PAYS DE MARTIGUES**



MARTIGUES - PORT-DE-BOUC - SAINT-MITRE-LES-REMPARTS

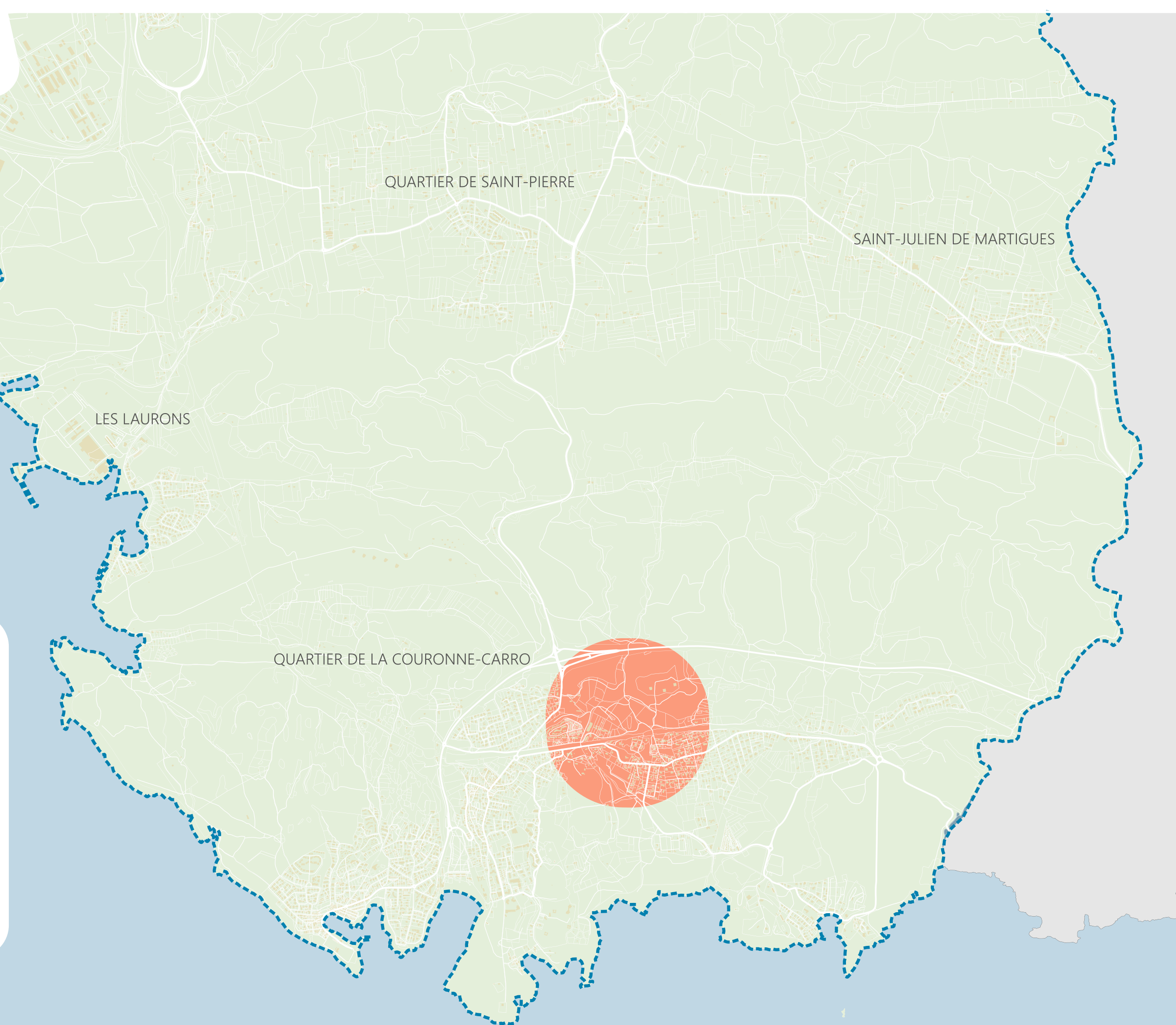
II- ZONAGE APPLICABLE AUX ENSEIGNES

3- MARTIGUES SUD

-  **Zone E1** : Le patrimoine architectural, sites classés et sites inscrits
-  **Zones E2** : Les zone d'activités et commerciales
-  **Zone E3** : Reste du territoire
-  Limite communale

0 0.5 1 2 3 km

Source IGN



ZAC DES ÉTANGS







**RÈGLEMENT LOCAL DE
PUBLICITÉ INTERCOMMUNAL
DU PAYS DE MARTIGUES**



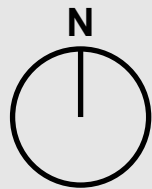
MARTIGUES - PORT-DE-BOUC - SAINT-MITRE-LES-REMPARTS

II- ZONAGE APPLICABLE AUX ENSEIGNES

4- PORT-DE-BOUC

-  **Zone E1** : Le patrimoine architectural, sites classés et sites inscrits
-  **Zones E2** : Les zone d'activités et commerciales
-  **Zone E3** : Reste du territoire
-  Limite communale

0 0.5 1 2 3 km



**RÈGLEMENT LOCAL DE
PUBLICITÉ INTERCOMMUNAL
DU PAYS DE MARTIGUES**



MARTIGUES - PORT-DE-BOUC - SAINT-MITRE-LES-REMPARTS

II- ZONAGE APPLICABLE AUX ENSEIGNES

5- ST-MITRE-LES-REMPARTS

Zone E1 : Le patrimoine architectural,
sites classés et sites inscrits

Zones E2 : Les zone d'activités et
commerciales

Zone E3 : Reste du territoire

----- Limite communale



Source IGN

