

INFOS TRAVAUX VAL'TRAM

Prolongement du tramway d'Aubagne à La Bouilladisse

N°3 // FÉV. - MARS 2024

AUBAGNE

NOUVELLE PHASE DE TRAVAUX EN CENTRE VILLE

Fin février, les travaux du VAL'TRAM s'intensifient à Aubagne, notamment sur et autour du Cours Voltaire. Des modifications de circulation seront nécessaires dans ce secteur. La Métropole Aix-Marseille-Provence vous accompagne en temps réel et propose des itinéraires alternatifs.

Les travaux concernent les aménagements de voirie, de création de réseaux et de réalisation de ponts et de murs de soutènement, nécessaires pour le passage du futur tramway.



Les travaux d'aménagements structurants bousculent forcément nos quotidiens, nos habitudes et nos repères. Mais je crois que le plus important, ce sont les résultats, ce qui transformera durablement le territoire. Or, le Val'Tram proposera très prochainement aux habitants de l'Est de la métropole une véritable alternative à la voiture, en permettant de désengorger sensiblement les grands axes routiers, et favorisera l'intermodalité. Moderne, rapide et accessible à tous, ce nouveau moyen de transport va considérablement améliorer leur quotidien et faciliter leurs déplacements !

Martine Vassal

Présidente de la Métropole Aix-Marseille-Provence
Présidente du Conseil départemental des Bouches-du-Rhône
Première vice-présidente de Départements de France

Une organisation rigoureuse pour limiter les perturbations

- / Zones de travaux signalées en amont,
 - / accès maintenus aux commerces et aux habitations,
 - / signalétique pour les piétons et les déviations de circulation,
 - / travaux de 7h à 18h du lundi au vendredi, sauf exception particulière,
 - / coordination avec le chantier du Bus+ de la gare d'Aubagne à la zone des Paluds.
- Tout est donc mis en œuvre pour limiter au mieux les inévitables perturbations dans votre quotidien.

 **ici nous vous informons**

A partir de début mars, un dispositif d'information sur les travaux du VAL'TRAM

- / Un lieu central d'information, dans «La Consigne» sur le Cours Voltaire à Aubagne.
- / Une équipe de médiateurs, interlocuteurs privilégiés pour les riverains et les commerçants.
- / Les actus du chantier : ampmetropole.fr/valtram

Consignes de sécurité

- / Attention à la circulation des camions et engins de chantier
- / Interdiction d'entrer sur les zones de chantier, clôturées, de jour comme de nuit
- / Suivre les signalétiques pour les cheminements piétons et les modifications de circulation/stationnement

ici, l'organisation des travaux

Une nouvelle phase de travaux va débuter dans le centre-ville d'Aubagne :

- / A partir du 26 février autour du Cours Voltaire,
- / A partir de mars dans le secteur de Campagne Valérie,
- / L'avenue Elzéard Rougier reste fermée à la circulation et le parc des Défensions est toujours mobilisé pour la construction d'un nouveau pont sur l'Huveaune.

Afin d'éviter les zones de travaux dans le centre-ville, des itinéraires de déviation sont conseillés au nord.

	Zone de travaux
	Sens de circulation
	Itinéraire de déviation
	Modification de circulation
	Route fermée au public
	Entrées / Sorties engins
	Circulation piétonne
	Lieu central d'information Cours Voltaire

FERMETURE DE LA RUE DU DOCTEUR BARTHÉLÉMY

- / Accès piétons maintenus
- / Avenue Salengro maintenue en sens unique en montée
- / Accès impasse Voltaire préservé

TRAVERSE LAZARINE

- / Aménagement d'un pont rail
- / Traverse fermée depuis la route de Beaudinard, passage accessible depuis l'avenue Marcel Paul uniquement

SECTEUR CAMPAGNE VALÉRIE

- / Démolition et reconstruction du canal et aménagement de mur de soutènement

FERMETURE DE LA TRAVERSE DU MOULIN

- / Travaux de la rampe Valdonne et du pont rail
- / Passage ouvert aux piétons 24h/24
- / Circulation interdite de 9h à 12h et de 13h30 à 17h

ZONE DES DÉFENSIONS

- / Zone de chantier interdite au public
- / Entrées et sorties de camions : prudence

AVENUE ELZÉARD ROUGIER TOUJOURS FERMÉE

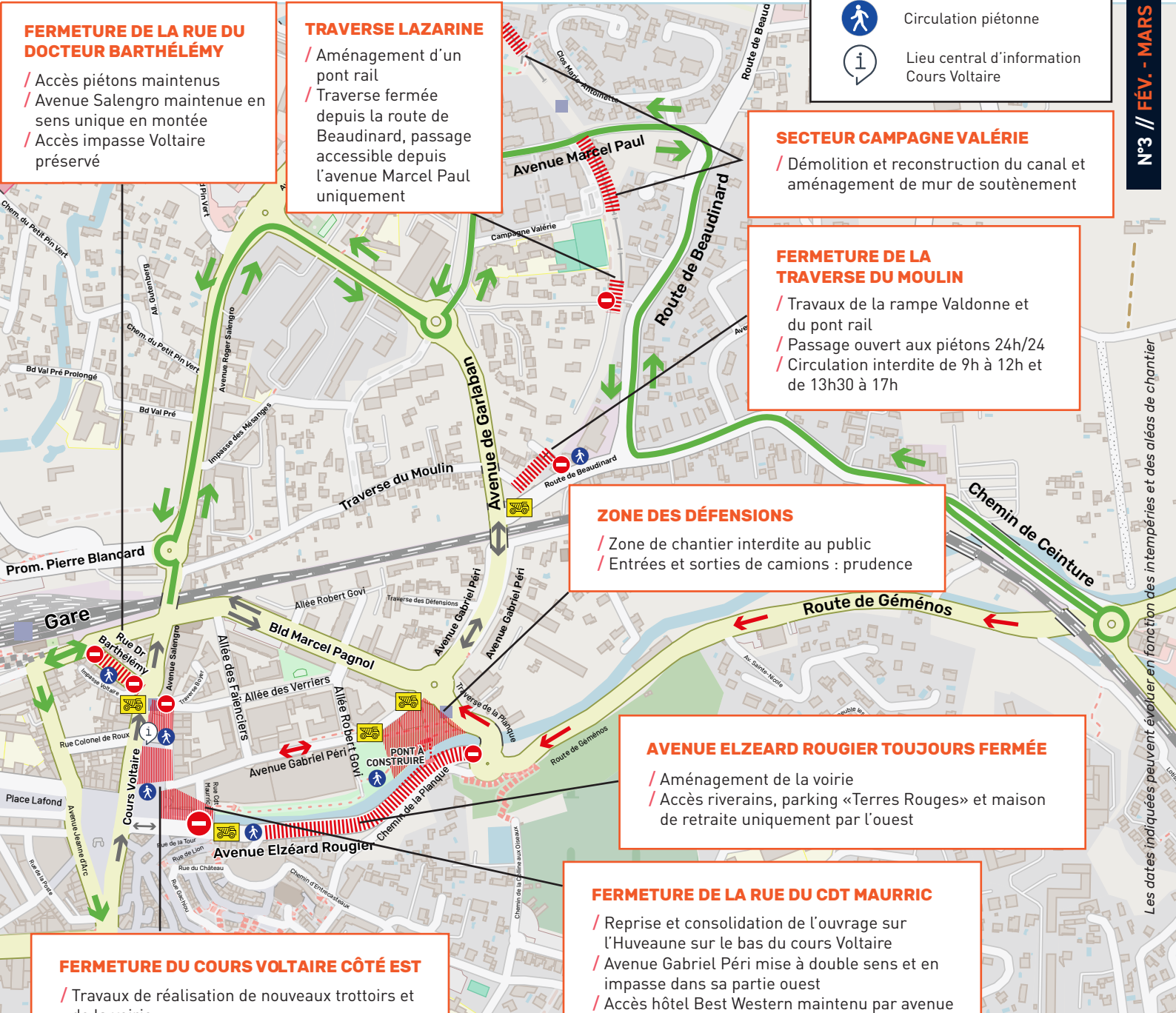
- / Aménagement de la voirie
- / Accès riverains, parking «Terres Rouges» et maison de retraite uniquement par l'ouest

FERMETURE DE LA RUE DU CDT MAURRIC

- / Reprise et consolidation de l'ouvrage sur l'Huveaune sur le bas du cours Voltaire
- / Avenue Gabriel Péri mise à double sens et en impasse dans sa partie ouest
- / Accès hôtel Best Western maintenu par avenue Gabriel Péri

FERMETURE DU COURS VOLTAIRE CÔTÉ EST

- / Travaux de réalisation de nouveaux trottoirs et de la voirie
- / Installation de la base vie du chantier et d'un lieu central de médiation dans «La Consigne»
- / Routes barrées au niveau du cours Voltaire : allée des Verriers et avenue Gabriel Péri
- / Accès piétons maintenus
- / Marché déplacé sur l'esplanade Charles de Gaulle



N°3 // FÉV. - MARS 2024

Les dates indiquées peuvent évoluer en fonction des intempéries et des aléas de chantier



Plus d'infos
Projet, actus, infoTravaux
ampmetropole.fr/valtram

