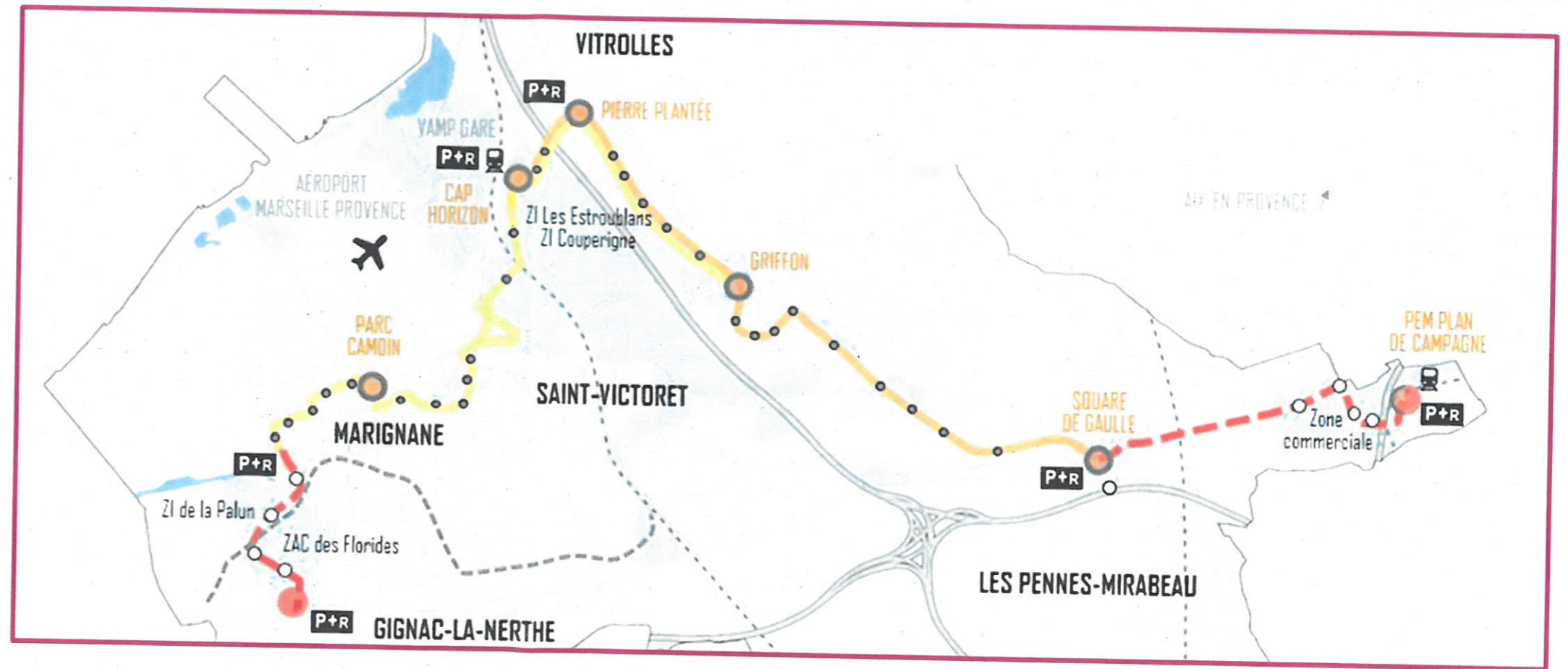


Projet d'extension de la ligne BHNS ZENIBUS entre Marignane et Les Pennes-Mirabeau

DOSSIER D'ENQUÊTE PRÉALABLE A LA DÉCLARATION D'UTILITÉ PUBLIQUE



PIECE E : PLAN GENERAL DES TRAVAUX

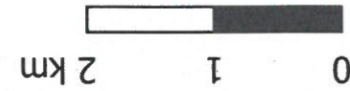
Vu pour être annexé
à l'arrêté n° 2024-32
du 12 SEP. 2024

Pour le Préfet
Le Secrétaire Général
Cyrlle LE VELY
Cyrille LE VELY

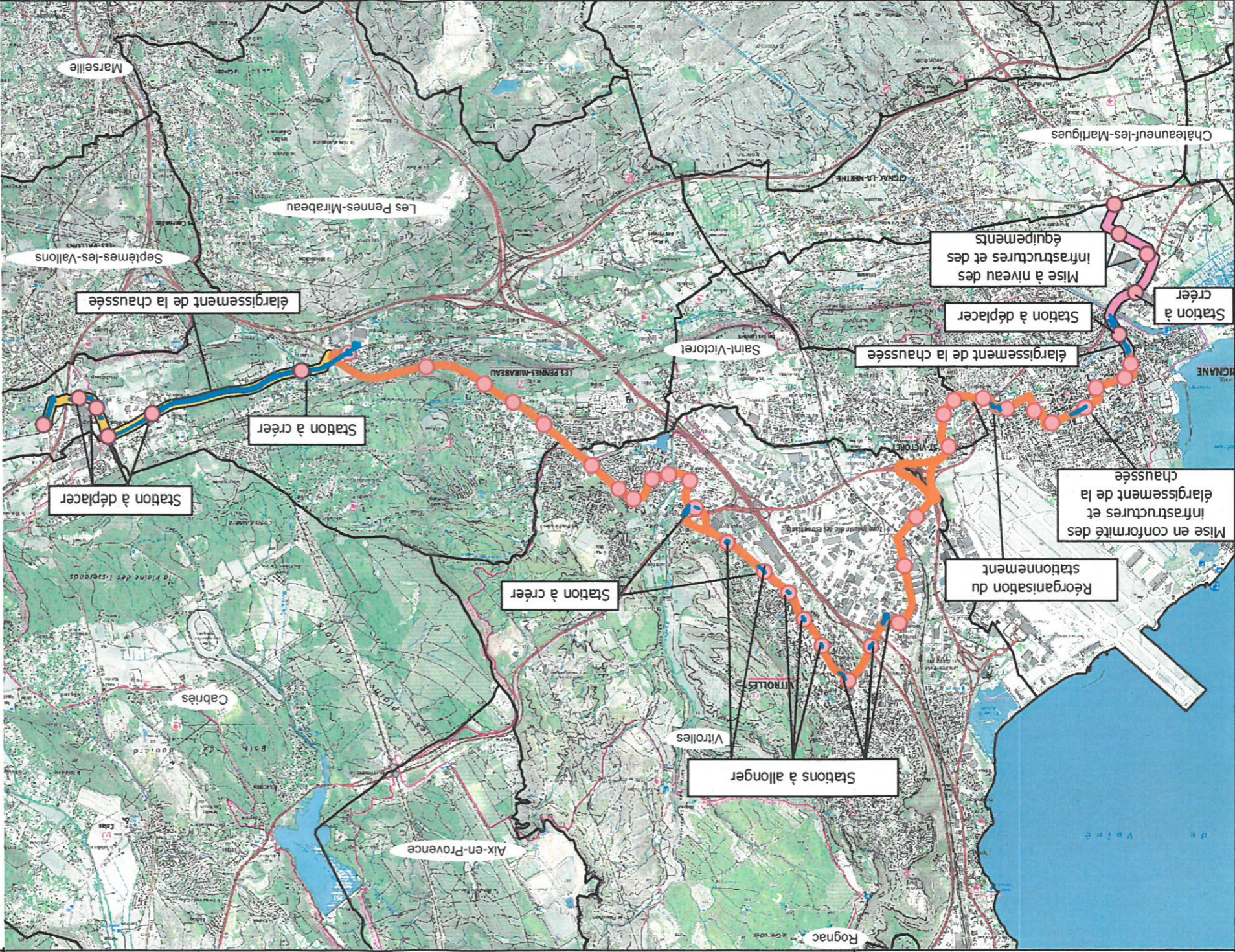
2117



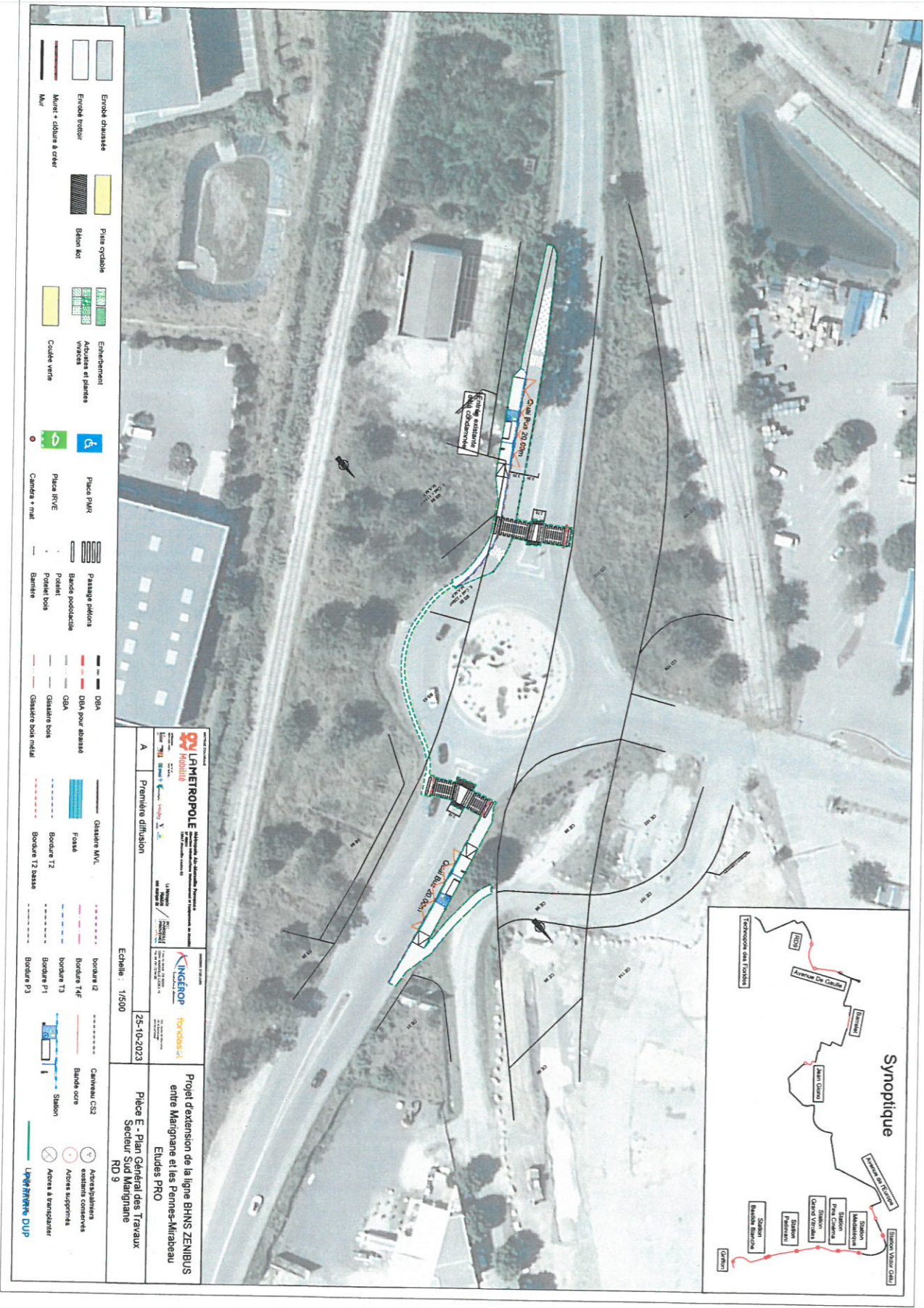
Source : scan 25 IGN

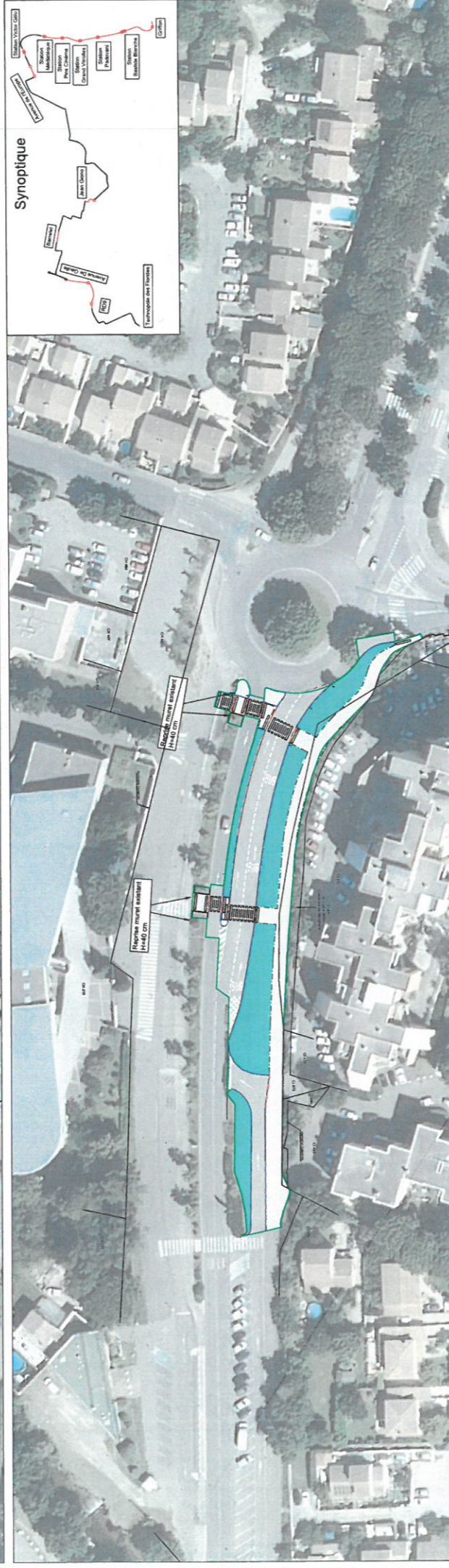
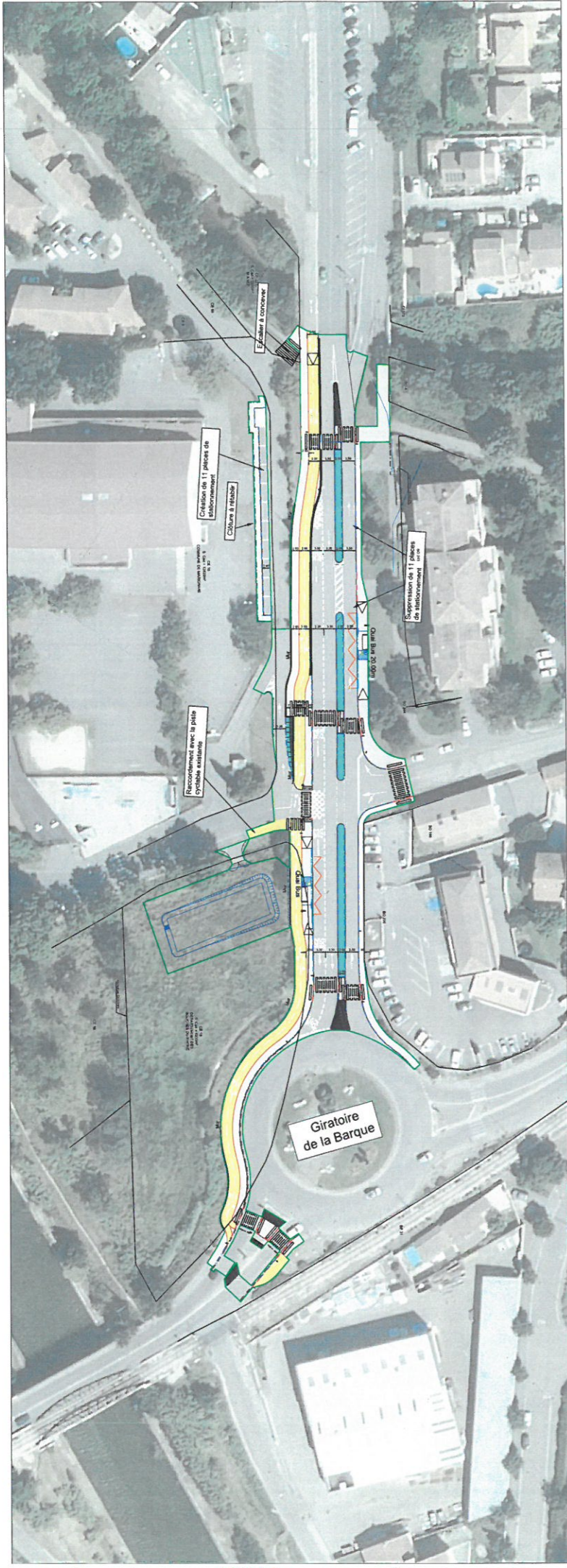


- Légende**
- Zones d'aménagement
 - Stations
 - Aménagement de l'extension Sud
 - Aménagement de l'extension Est
 - Tracé ZENIBUS existant
 - Tracés ZENIBUS
 - Communes



Projet d'extension de la ligne de BHS ZENIBUS
PLAN GENERAL DES TRAVAUX





Projet d'extension de la ligne BHNS ZENBIUS entre Margiane et Les Pennes-Mirabeau
Etudes PRO

PLACES E - Plan Général des Travaux
 Schéma de principe
 Avenue De Gaulle

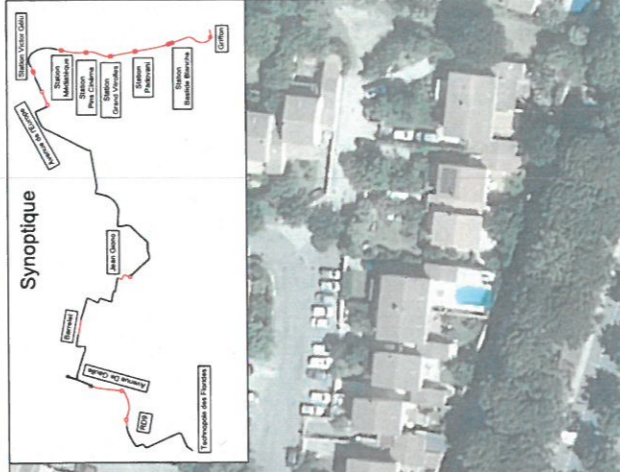
LA METROPOLE
 Mairie de...
 25-10-2023
 A Première diffusion
 Echelle : 1:500

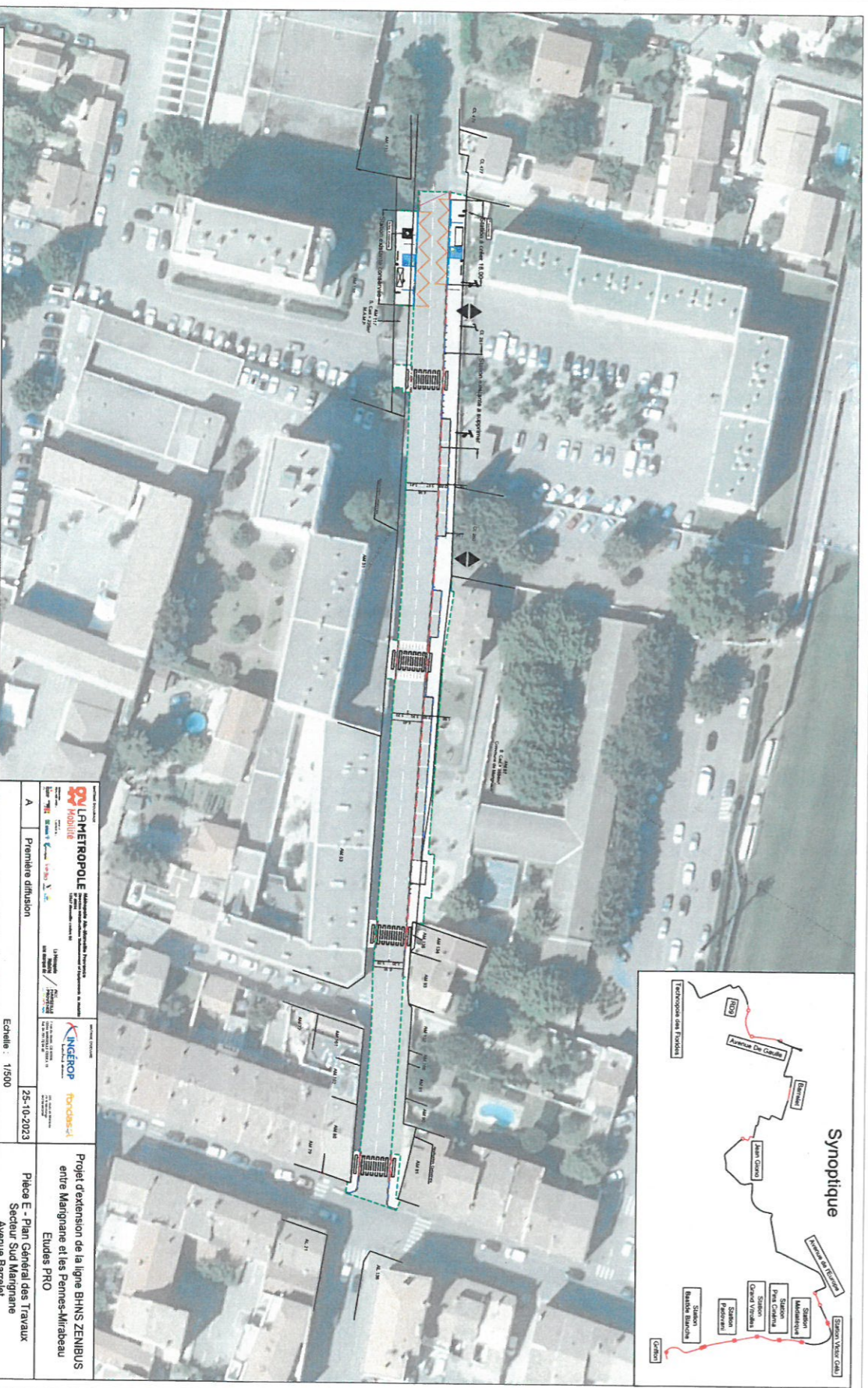
KINSEROP
 Ingénierie, architecture, paysagisme
 14 rue de la République
 31000 Toulouse
 Téléphone : 05 61 21 35 35
 kinserop.com

Legend:

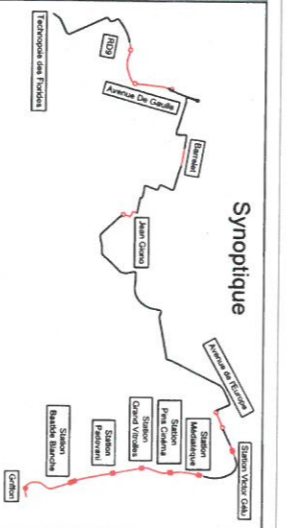
- Caractéristiques architecturales conservées**: (Symbol) Adresse assignée, (Symbol) Adresse à remplacer
- Canalisations**: (Symbol) Caniveau CSD, (Symbol) Bandes surs
- Frontières**: (Symbol) Bordure D2, (Symbol) Bordure HF, (Symbol) Bordure T3, (Symbol) Bordure P1, (Symbol) Bordure P3, (Symbol) Bordure T2, (Symbol) Bordure T2 basse
- Obstacles**: (Symbol) Obstacle MVL, (Symbol) Fond, (Symbol) Bordure T2, (Symbol) Bordure T2 basse
- DNA**: (Symbol) DNA, (Symbol) DNA pour abriest, (Symbol) DNA, (Symbol) Caniveau bas, (Symbol) Obstacle bas, (Symbol) Obstacle bas haut
- Passage piétons**: (Symbol) Passage piétons, (Symbol) Barrière piétons, (Symbol) Poutrel bois, (Symbol) Barrière
- Plats**: (Symbol) Plats PNR, (Symbol) Plats RVE, (Symbol) Caméra à nuit
- Équipement**: (Symbol) Aménagements de places, (Symbol) Aménagements de places, (Symbol) Aménagements de places, (Symbol) Colonne verte
- Places cyclables**: (Symbol) Places cyclables, (Symbol) Biais de places
- Enrobés**: (Symbol) Enrobé chaussée, (Symbol) Enrobé trottoir, (Symbol) Mur en cubes et otter, (Symbol) Mur

Handwritten: H/H

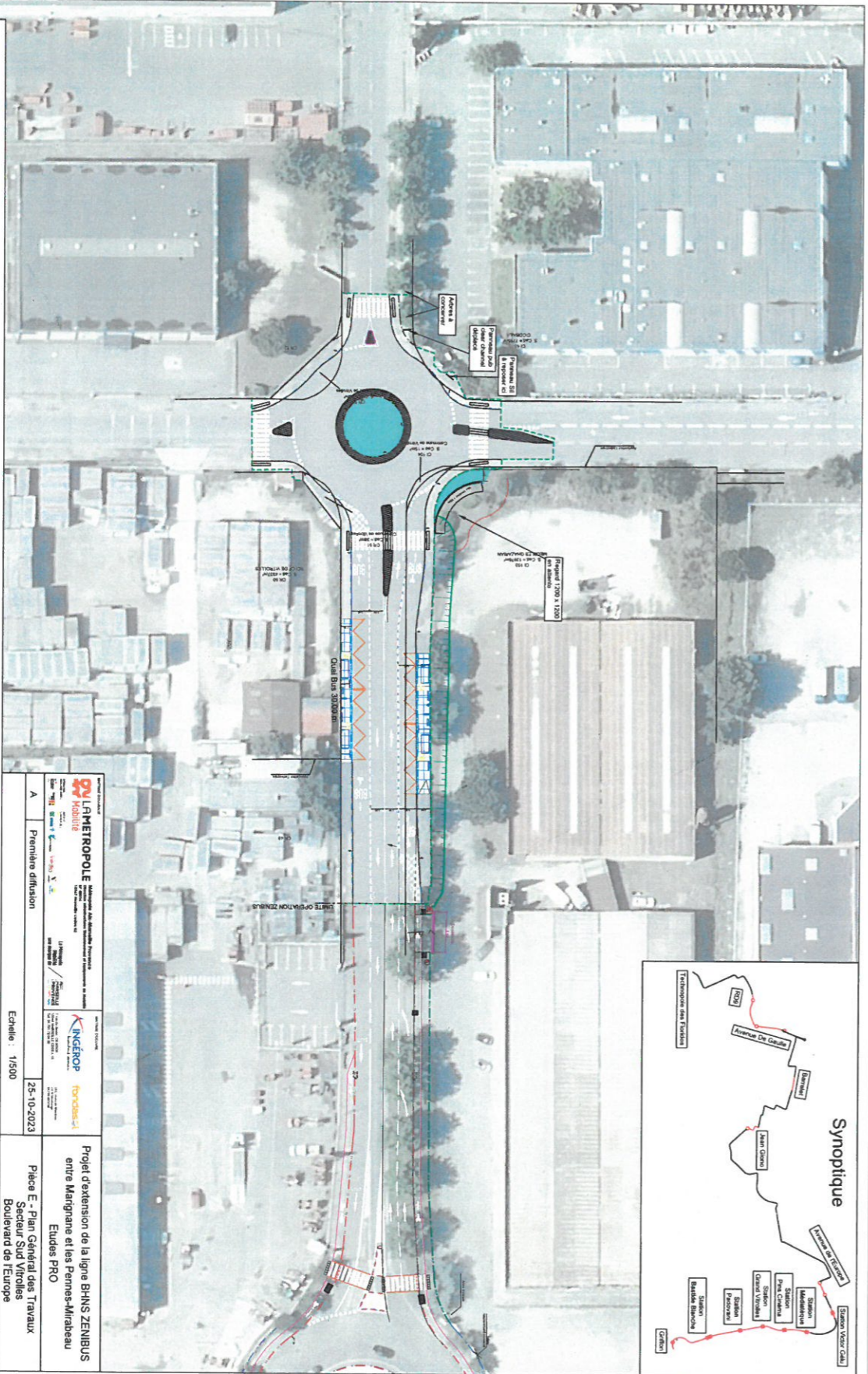
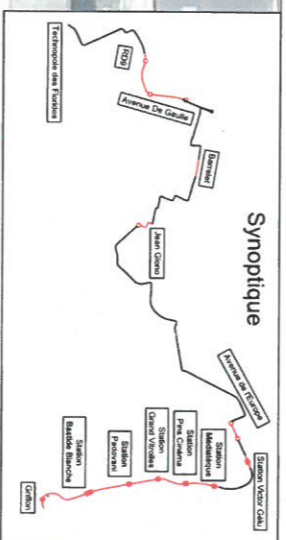




- Erosion charnasse
- Erosion tronc
- Muret + culture à ciel ouvert
- Mur
- Plan cyclable
- Eclairage led
- Eclairage venetis
- Coulée vents
- Équipement
- Ancrages et platesaux
- Picots PAV
- Pisces RVE
- Camions + nuit
- Passeage piétons
- Bancs productifs
- Poubelles
- Bancs bois
- Bancs bois métal
- DA
- DA pour basse
- DA
- Graviers bois
- Graviers bois métal
- Graviers MVL
- Graviers
- Bordure T2
- Bordure T2 basse
- Bordure T2
- Bordure T6
- Bordure T3
- Bordure P1
- Bordure P3
- Caniveau CSZ
- Bancs bois
- Station
- Arbre/Arbustes
- Arbres conservés
- Arbres supprimés
- Arbres à remplacer
- Particuliers DUP



S17



Échelle : 1/500

Projet : Extension de la ligne BHNS ZENIBUS entre Mairignane et les Pennes-Mirabeau

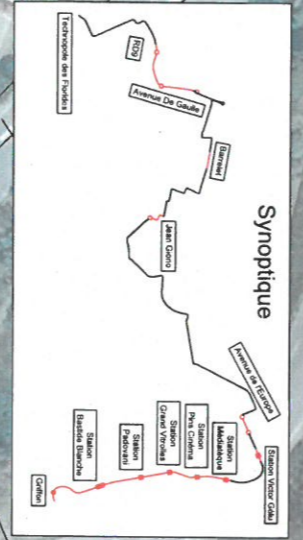
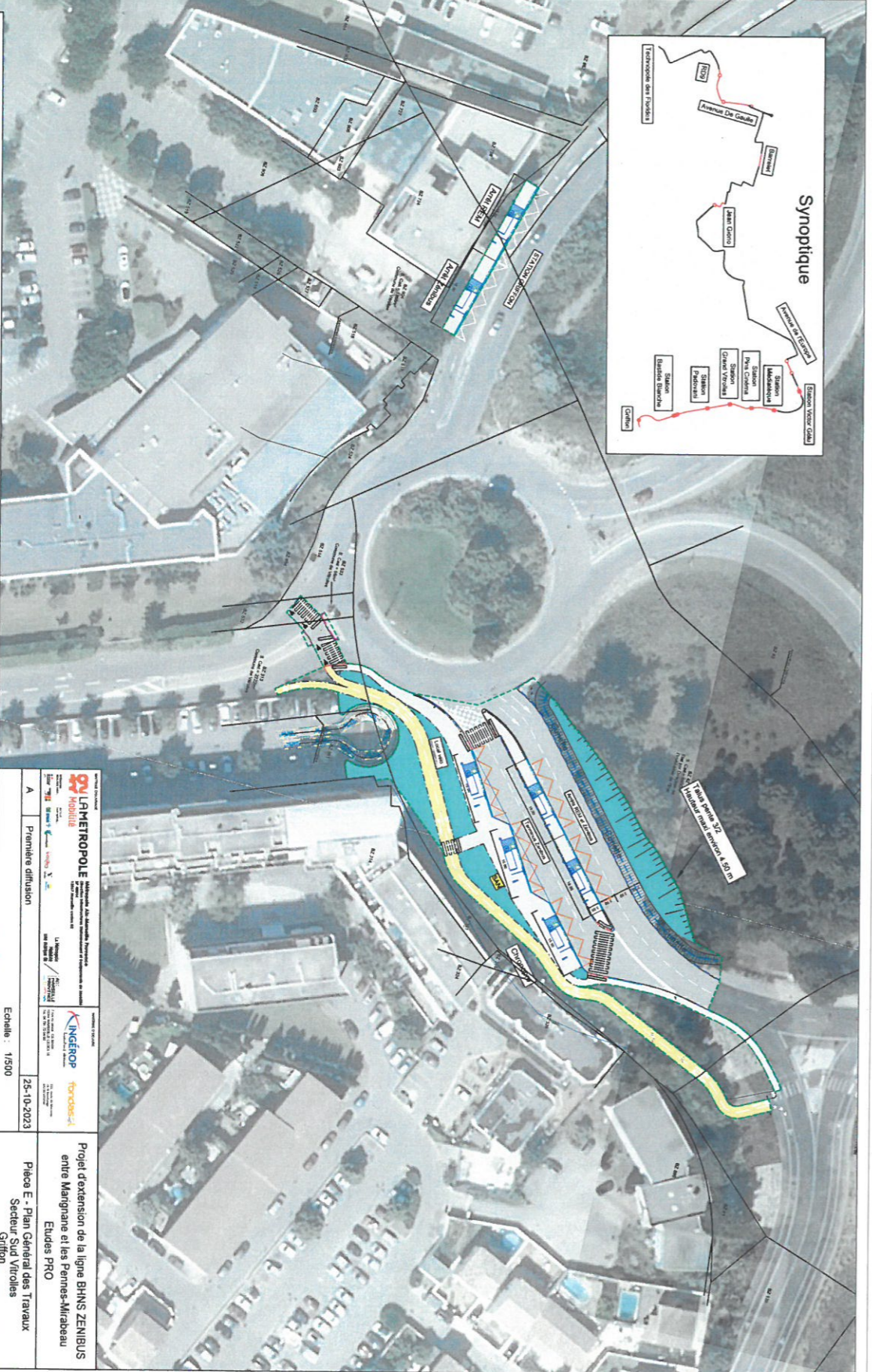
Études : Etudes PRO

Pièce : Pièce E - Plan Général des Travaux Secteur Sud Vitrolles Boulevard de l'Europe

Date : 25-10-2023

Logos : Métropole Brest, INCEP, Brest Métropole, Brest Métropole Habitat

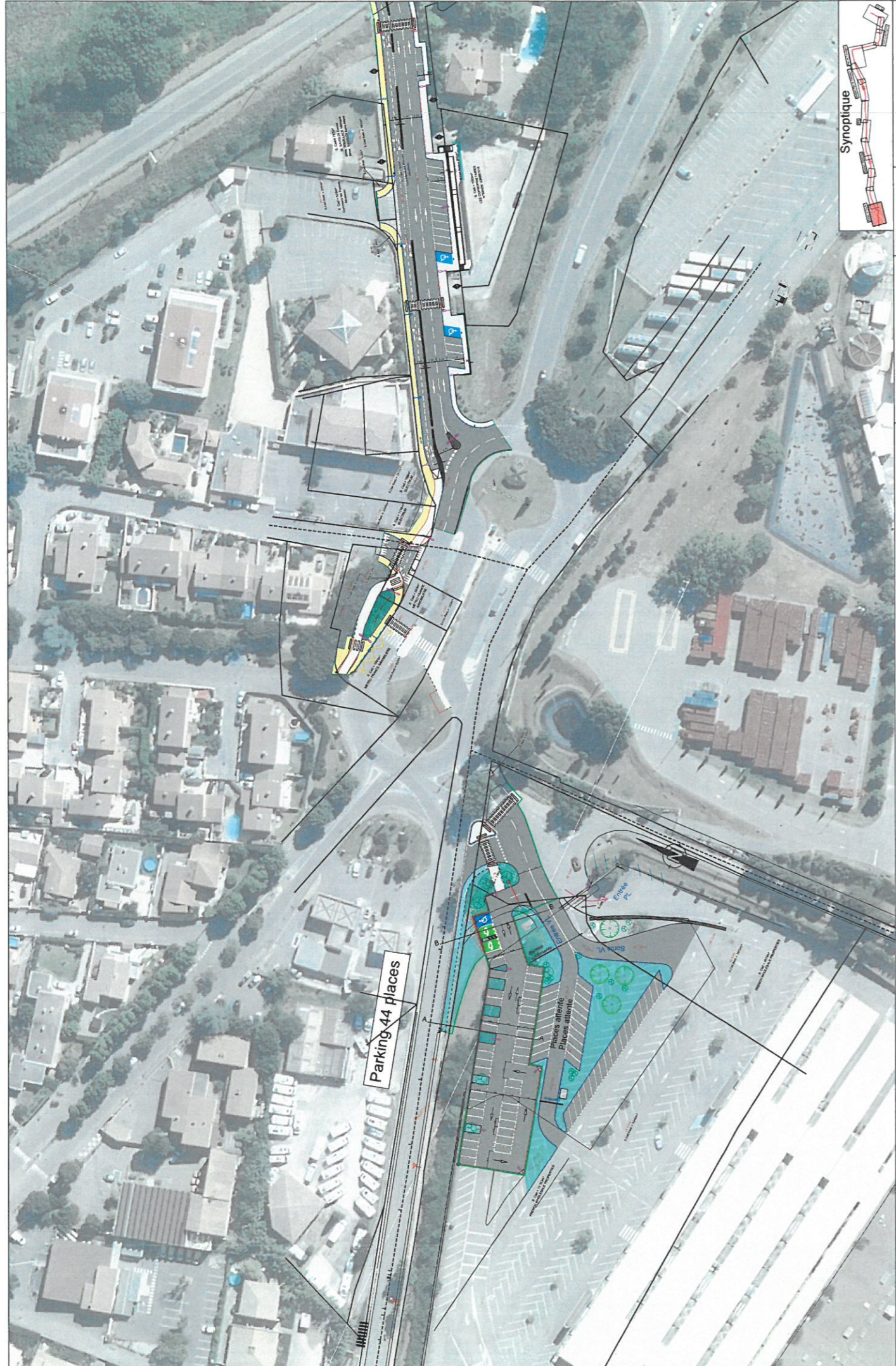
	Emprise chaussée		Embranchement		Pièce PAVE		DBA		Quai de bois		DBA pour alu		Quai de bois		DBA pour alu		Quai de bois		DBA pour alu		Quai de bois		DBA pour alu		Quai de bois		DBA pour alu		Quai de bois		DBA pour alu		Quai de bois		DBA pour alu		Quai de bois
	Emprise trottoir		Avancée et plateaux		Pièce RIVE		DBA		Quai de bois		DBA pour alu		Quai de bois		DBA pour alu		Quai de bois		DBA pour alu		Quai de bois		DBA pour alu		Quai de bois		DBA pour alu		Quai de bois		DBA pour alu		Quai de bois		DBA pour alu		Quai de bois
	Murs - clôtures à créer		Passage piétons		Centra + mat		DBA		Quai de bois		DBA pour alu		Quai de bois		DBA pour alu		Quai de bois		DBA pour alu		Quai de bois		DBA pour alu		Quai de bois		DBA pour alu		Quai de bois		DBA pour alu		Quai de bois		DBA pour alu		Quai de bois
	Mur		Passage piétons		Centra + mat		DBA		Quai de bois		DBA pour alu		Quai de bois		DBA pour alu		Quai de bois		DBA pour alu		Quai de bois		DBA pour alu		Quai de bois		DBA pour alu		Quai de bois		DBA pour alu		Quai de bois		DBA pour alu		Quai de bois
	Mur		Passage piétons		Centra + mat		DBA		Quai de bois		DBA pour alu		Quai de bois		DBA pour alu		Quai de bois		DBA pour alu		Quai de bois		DBA pour alu		Quai de bois		DBA pour alu		Quai de bois		DBA pour alu		Quai de bois		DBA pour alu		Quai de bois



Enrobage d'assésés	Piste cyclable	Entourage d'arbres et plantes	Piste PMR	Passage piétons	DDA	Gaspésie MTL	Borneo I2	Arrêt/arrêt
Enrobage trottoir	Dévers bit.	Arrière et plates	Piste RVE	Bande podotactile	DDA pour assésés	Fosa	Borneo 14f	Adresse conspéc
Mur + clôture à côté	Coude vert	Arrière et plates	Caméra + nat	Bande podotactile	GBA	Borneo 17	Adresse suppr	Adresse à traverser
Mur	Coude vert	Arrière et plates	Caméra + nat	Bande podotactile	GBA	Borneo 17 basse	Adresse à traverser	Arrêt/arrêt DUP
Mur	Coude vert	Arrière et plates	Caméra + nat	Bande podotactile	GBA	Borneo 17	Adresse à traverser	Arrêt/arrêt DUP

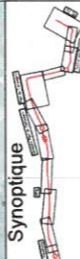
MÉTROPÔLE DE MARSEILLE
PROJET ZENIBUS
 Projets de transport
 Unité d'études et de suivi des travaux
 25-10-2023
 Échelle : 1/500

Projet d'extension de la ligne BHNs ZENIBUS
 entre Marguana et Les Pennes-Mirabeau
 Etudes PRO
 Pièce E - Plan Général des Travaux
 Secteur Sud-Vivantes
 Griffon



Parking 44 places

place attente
Place attente



Projet d'extension de la ligne BHNS ZENIBUS entre Margiane et les Pennes-Mirabeau Etudes PRO

Planche E - Plan Général des Travaux Secteur Est - Les Pennes Mirabeau Parking Square de Gaule - Square de Gaule

25-10-2023

Echelle : 1/500

PREMIERE DIFFUSION

Attributions

Adressages existants conservés

Adressages nouveaux

Autres adresses

Autres à transporter

Attributions

Carrière CS2

Bande zone

Bordure T2

Bordure T1F

Bordure T3

Bordure P1

Bordure P3

Clôture M/L

Fosse

Bordure T2

Bordure T2 base

DGA

DGA jour semaine

DGA

Gilette bois

Gilette bois métal

Passage piétons

Bancs piétons

Passerelle

Passerelle bois

Passerelle métal

Place PMR

Place PVE

Carrière + trottoir

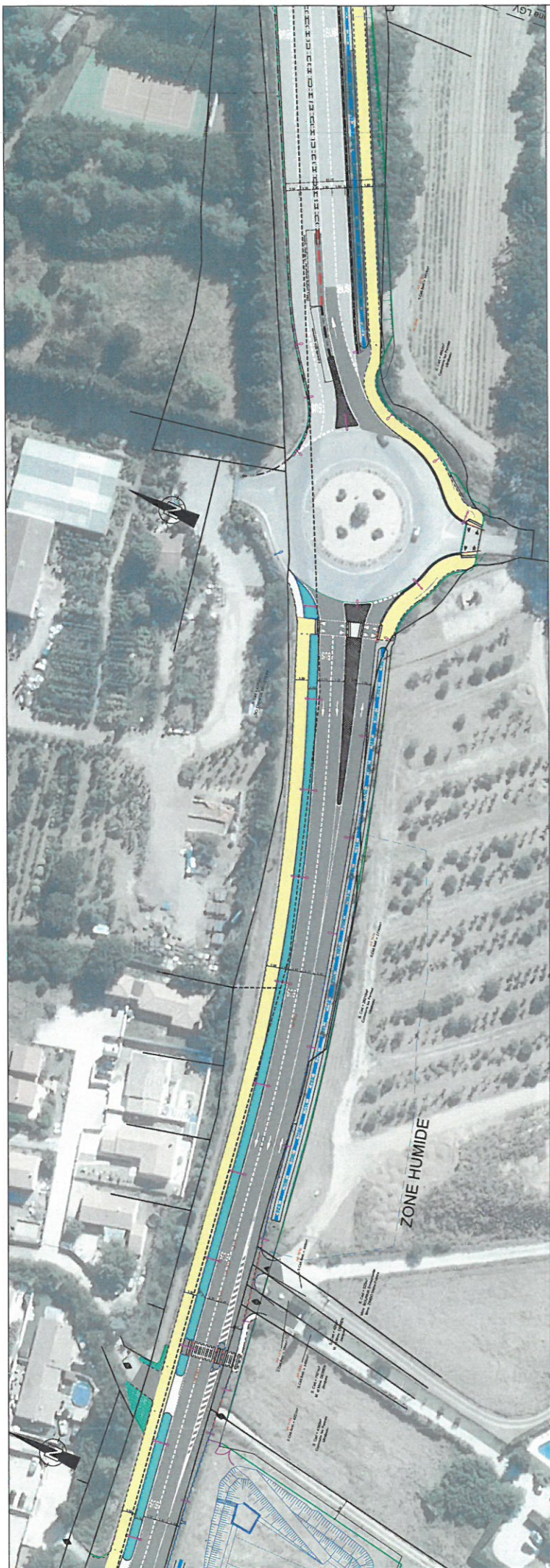
Enrobis chaussée

Enrobis bordure

Mortier-cobble et coteur

Mois

10/17



Projet d'extension de la ligne BHNS ZENIBUS entre Margiane et les Pennes-Mirabeau - Etudes PRO

Pièce E - Plan Général des Travaux

Scale: Echelle: 1/500

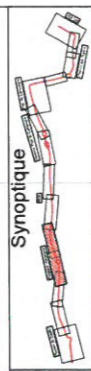
Date: 25-10-2023

Author: A - Première diffusion

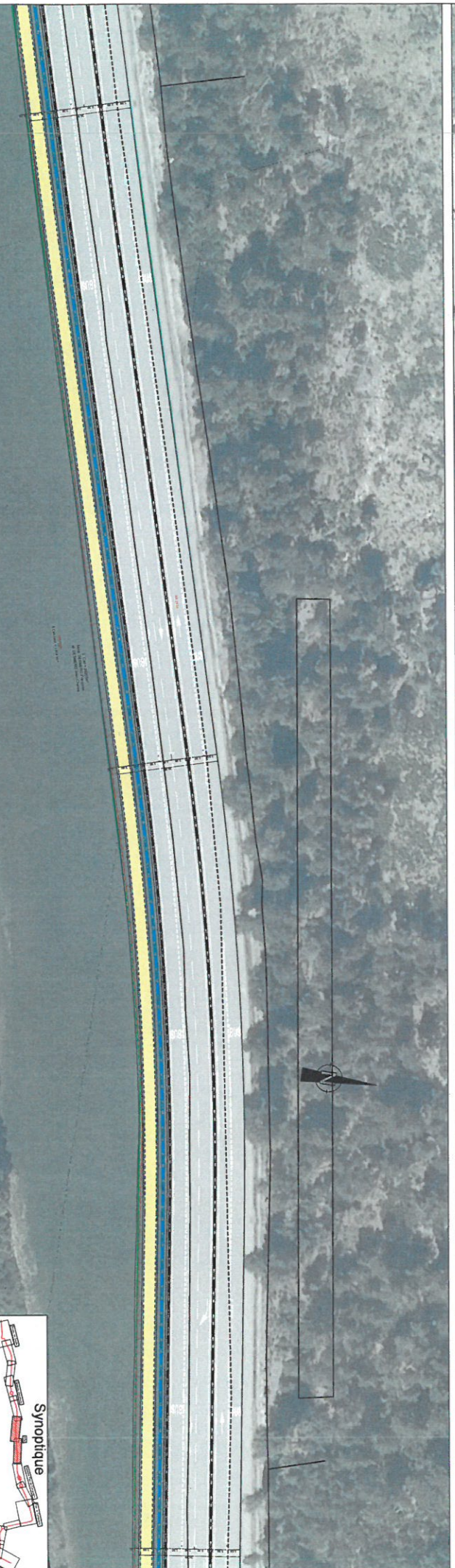
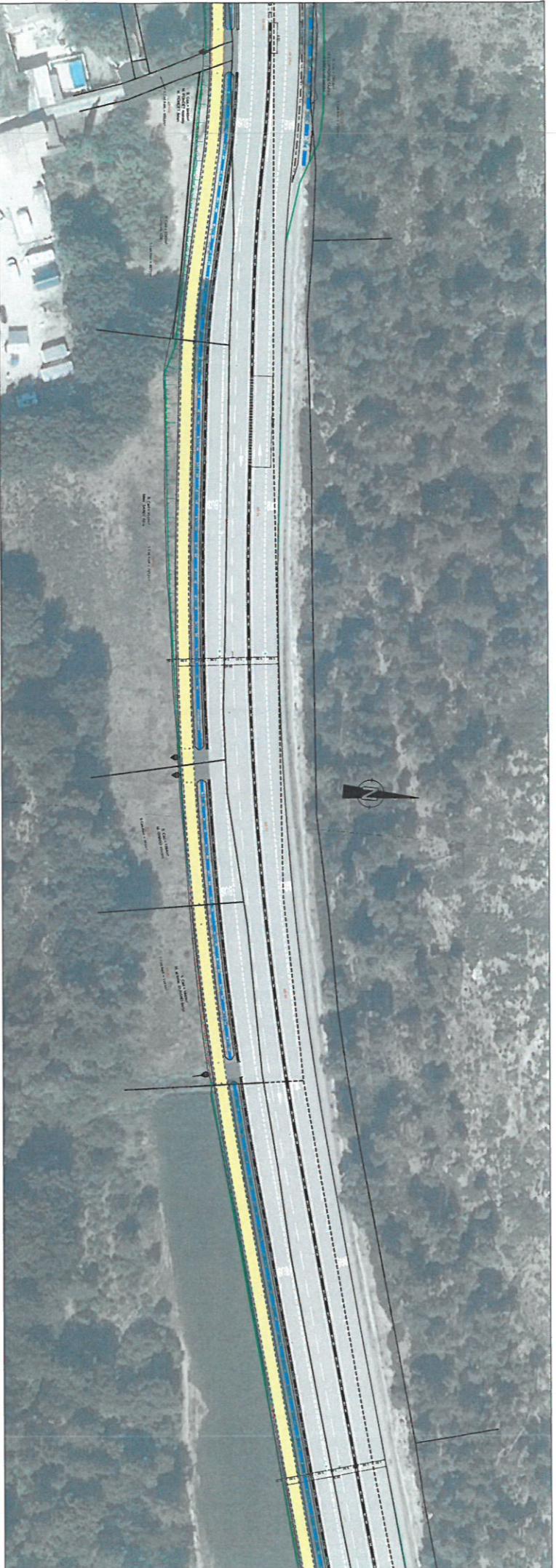
Logo: KNSEROP

Legend:

- Enrobé chapeauté
- Enrobé trottoir
- Muret + clôture à côté
- Mar
- Piste cyclable
- Béton Bit
- Entretien
- Arbustes et plantes vivaces
- Colles verts
- Passage piétons
- Bande piétonnière
- Point de vue
- Barrière
- Plan Plat
- Plané BVVE
- Canalis + rail
- Chaussée bitum. usée
- Chaussée bois usée
- Chaussée bitum.
- Fossé
- Bornes T2
- Bornes T2 basse
- Bornes T1
- Bornes T3
- Bornes P1
- Bornes P2
- Caniveau CSE
- Bande scie
- Station
- Atterrissements existants conservés
- Atterrissements
- Atterrissements à remplacer
- Alignement DUP



M: B117

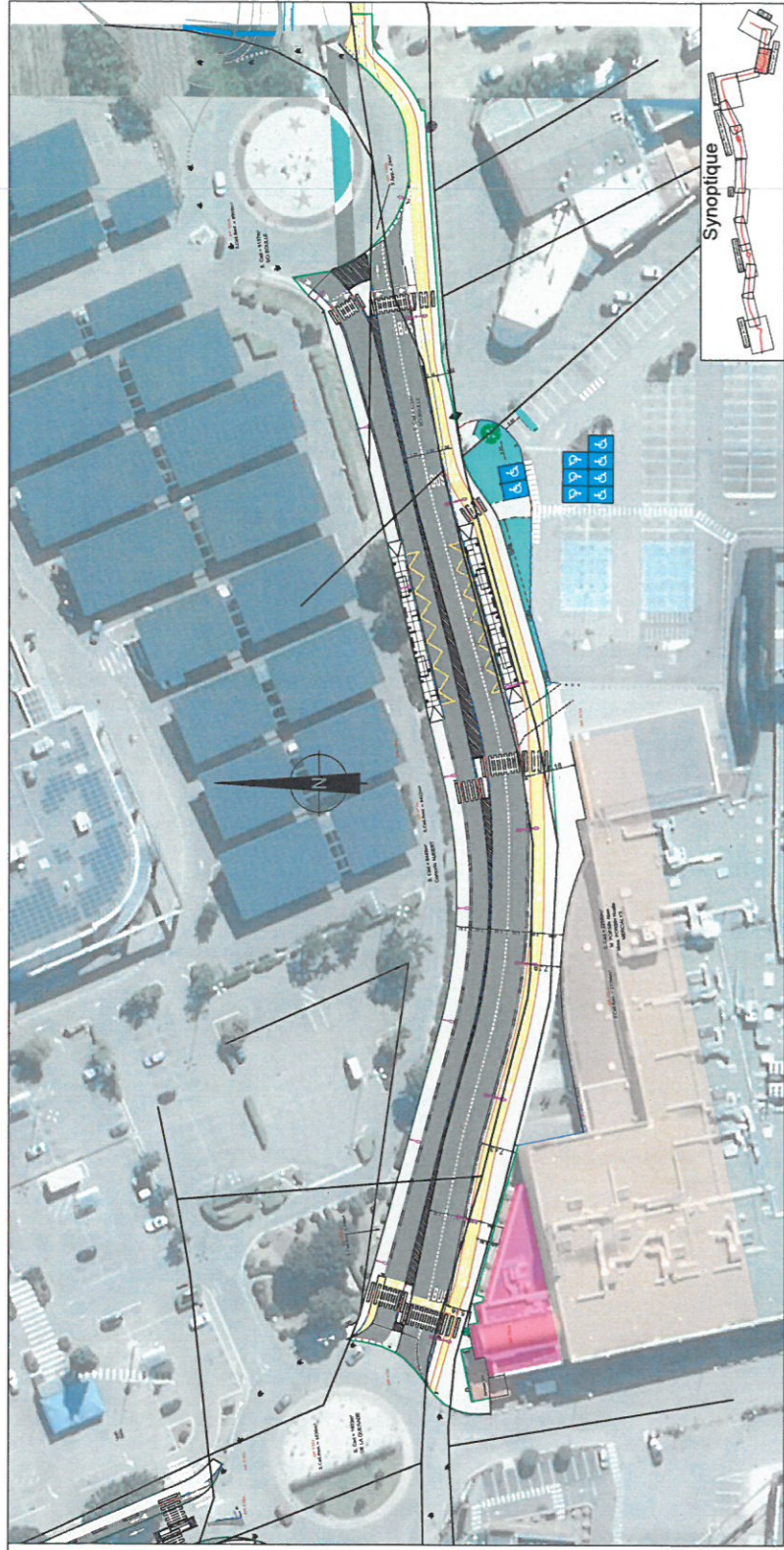


Legend:

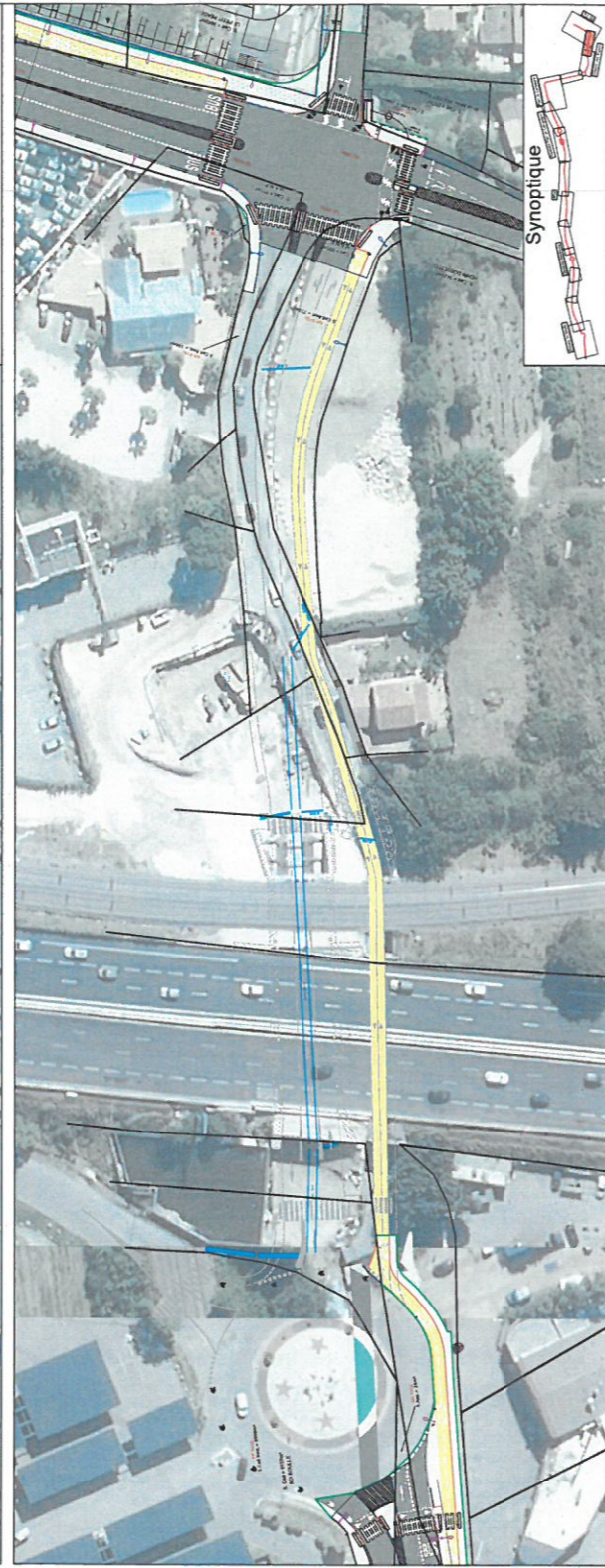
Endroit dévasté	Planis d'origine	Classement	Planis PMA	Passage piétons	Canal	Canalier	Canalier B.V.	Canalier C2	Asséssement	Scale: 1:500 25-10-2023 Project of extension of the line BHS ZENBUS entre Malgouyère et les Ferme-Marsbeau Etudes PRO Planis E - Plan Général des Travaux Section EA - Les Perres Wilrebeu RS
Endroit restauré	Réseau bit	Admission de permis	Planis PTC	Barrière automatique	Canalier	Canalier B.V.	Canalier T2	Bureau T2	Asséssement	
Marché - cibles et cibles	Canalier	Cyclable voie	Canalier + rail	Barrière	Canalier	Canalier B.V.	Canalier T3	Bureau T3	Asséssement	
							Canalier P1	Bureau P1	Asséssement	
							Canalier P2	Bureau P2	Asséssement	

Map:

Canals
 Canals + rail
 Canals B.V.
 Canals T2
 Canals T3
 Canals P1
 Canals P2



Synoptique



Synoptique



Synoptique

Projet d'extension de la ligne BHNS ZENBUS entre Margnane et les Pennes-Mirabeau Etudes PRO

Plan de Campagne - Chemin des Rigons

25-10-2023

Echelle : 1/500

Phase 1 - Première affichage

Adaptations existants concernés

Autres supports

Autres à transporter

Multimédia/OUIP

Catégorie CSE

Bande 009

Bordure T2

Bordure T3

Bordure T1

Bordure T3

Bordure T2

Bordure T2 base

Bordure P1

Bordure P3

Création MVL

Fosse

OSM

OSM pour abriak

OSM

Création bus

Création bus méd

Passage piétons

Bande piédonnière

Passepié

Banc

Place PAVE

Place PAVE

Caniveau + trot

Environnement

Arbustes et plantes

Arbres

Couleur verte

Plan cyclable

Banc

Érable charnière

Érable holzner

Muret - clôture à terre

Mur

16/17

