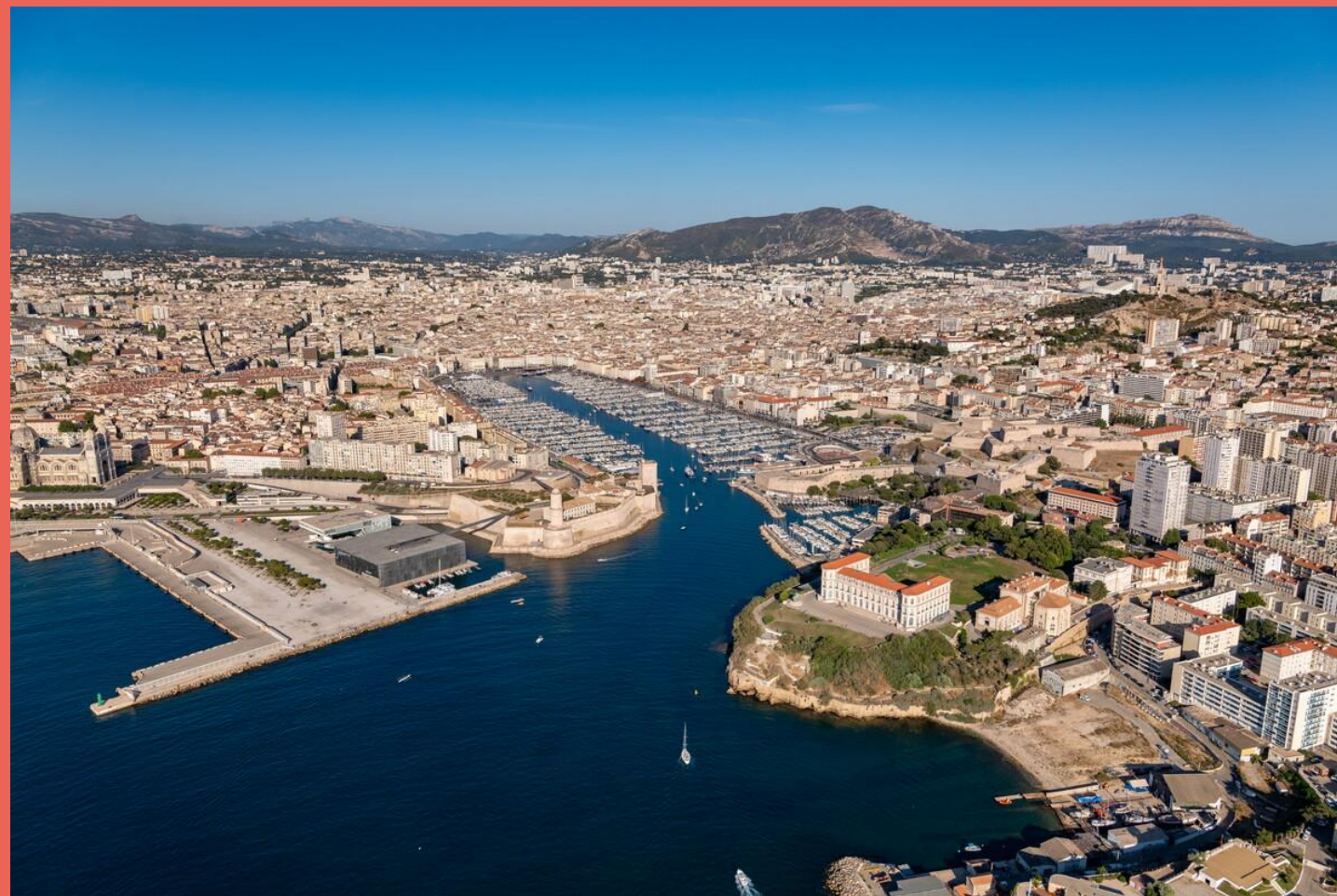


Les Grands Projets du Territoire Aix-Marseille- Provence : Innovation et Croissance Durable



Introduction



Laure Agnès CARADEC

Conseillère métropolitaine déléguée à la Planification
(PLUi), à L'Urbanisme

Présidente du Conseil d'administration d'Euroméditerranée

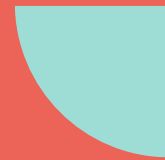
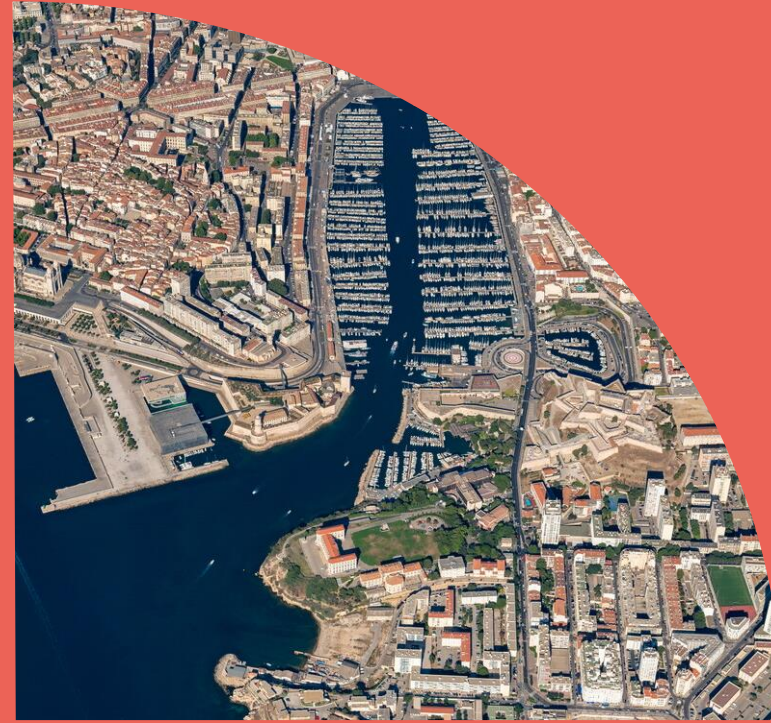




**Un nouveau quartier de
gare Marseille Saint-
Charles**



Réaménagement de la Gare Saint-Charles: 10 hectares à développer en plein cœur de la ville !



**ONE
PROVENCE**
SIMI 2024

Paris – Décembre 2024

Intervenant



Hélène JOUVE

Directrice Mission Fabrique des projets Métropolitains





LE PROJET LIGNE NOUVELLE PROVENCE CÔTE D'AZUR

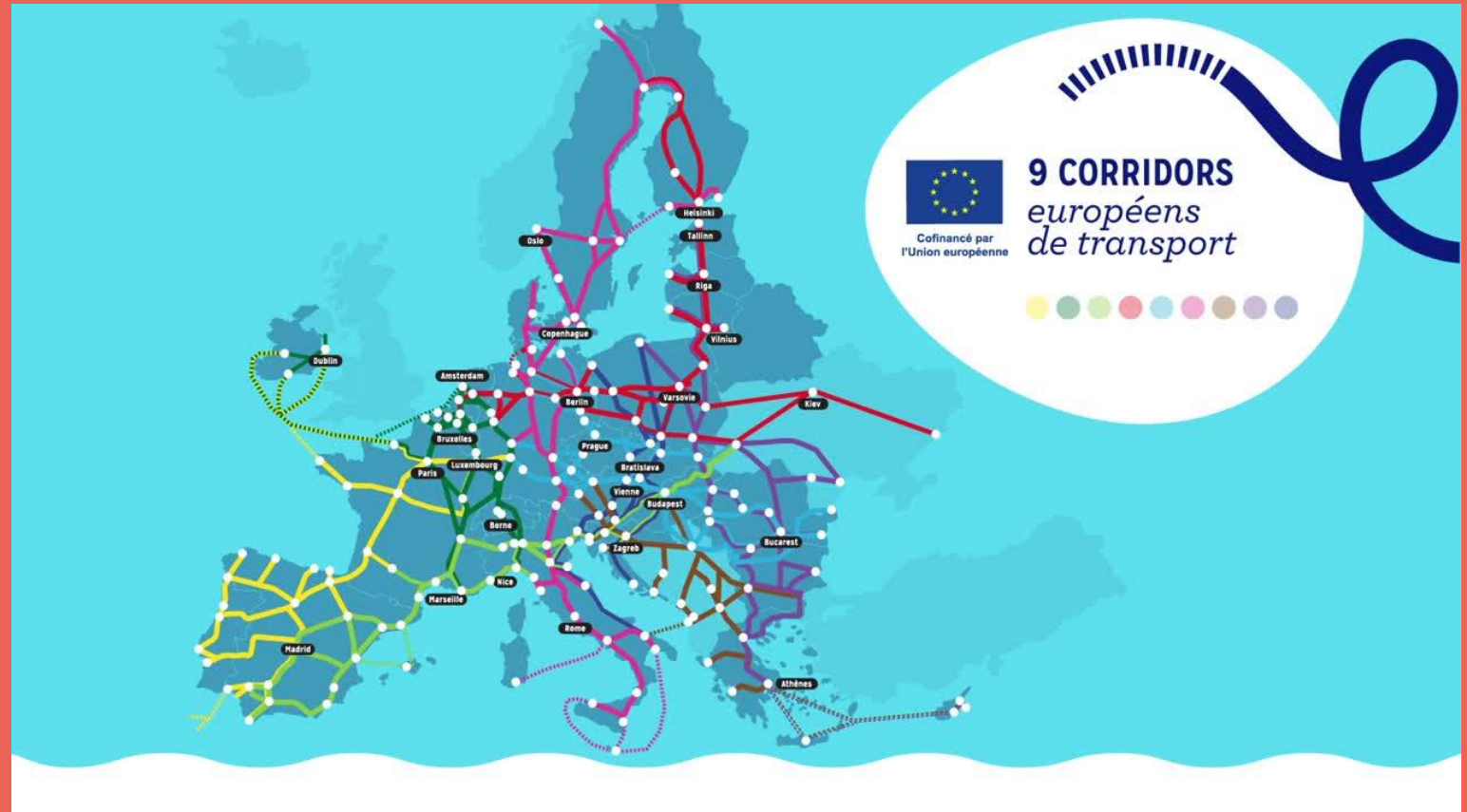
Un projet régional pour améliorer les déplacements en train entre Marseille et Nice d'ici 2035.

LE PROJET LIGNE NOUVELLE PROVENCE CÔTE D'AZUR

Un projet régional pour améliorer
les déplacements en train entre
Marseille et Nice d'ici 2035.

Objectifs :

- Réduire les temps de trajet.
- Améliorer la régularité.
- Créer des services express régionaux métropolitains.
- Créer de nouvelles gares.



LE PROJET LIGNE NOUVELLE PROVENCE CÔTE D'AZUR

Un projet en 2 phases :

- Phase 1 → 2025 – 2030,
- Phase 2 → dès 2027-2028.

Focus sur l'extension de la gare Saint-Charles :

- Traversée directe de Marseille sans demi-tour,
- Doublement de la capacité de voyageurs,
- Meilleures connexions avec les villes de la région et les autres services de mobilité de la métropole (métro, tramway, bus...).





LE PROJET DES HALLES

Une gare Saint Charles renouvelée en 2035

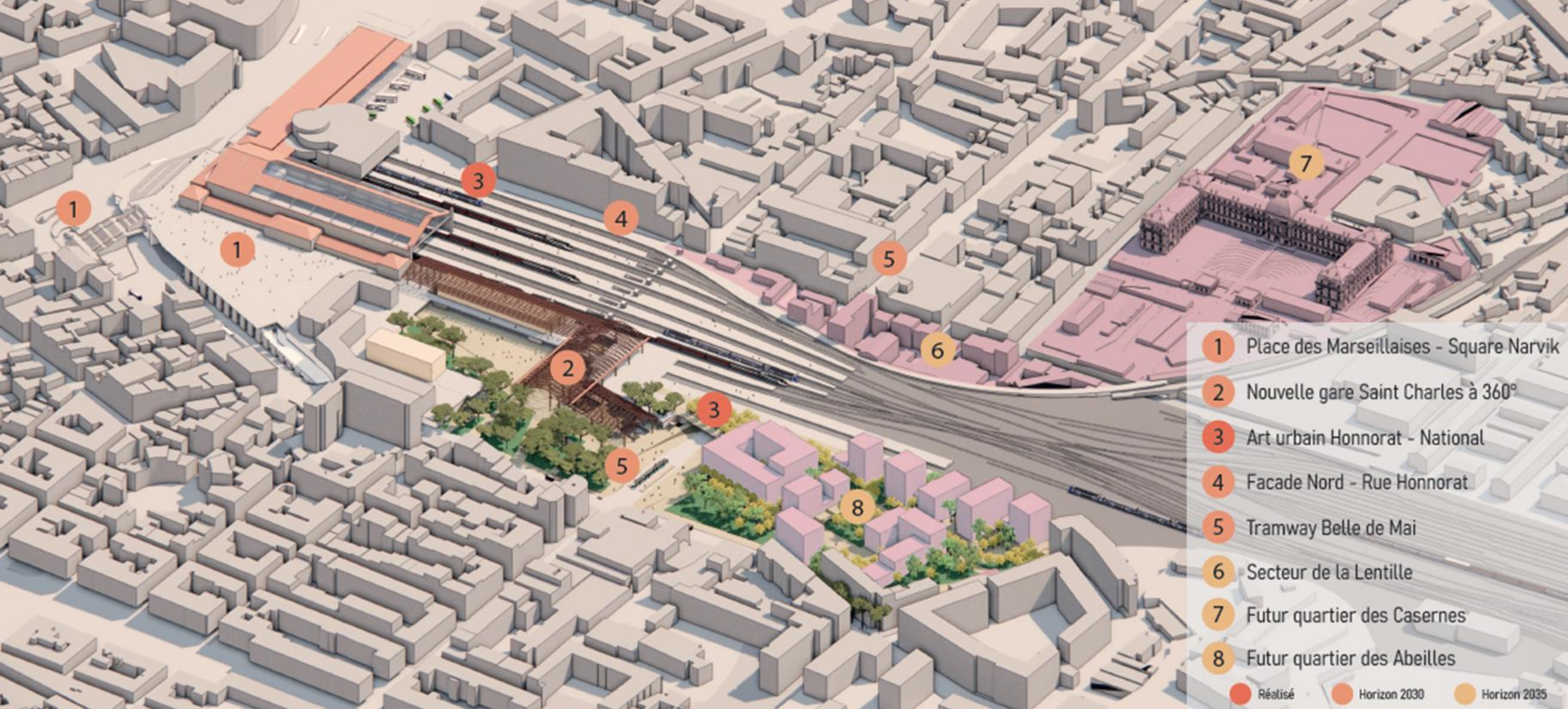


PROJET "MARSEILLE SAINT-CHARLES À 360°"

Plus qu'un projet d'infrastructure ferroviaire, un projet métropolitain de développement territorial en centre-ville :

- Un secteur de centre-ville dynamique, durable et agréable grâce à des aménagements urbains.
- Une gare ouverte sur ses 4 faces pour renforcer les liens nord-sud et connecter les quartiers environnants.





- 1 Place des Marseillaises - Square Narvik
- 2 Nouvelle gare Saint Charles à 360°
- 3 Art urbain Honnorat - National
- 4 Facade Nord - Rue Honnorat
- 5 Tramway Belle de Mai
- 6 Secteur de la Lentille
- 7 Futur quartier des Casernes
- 8 Futur quartier des Abeilles

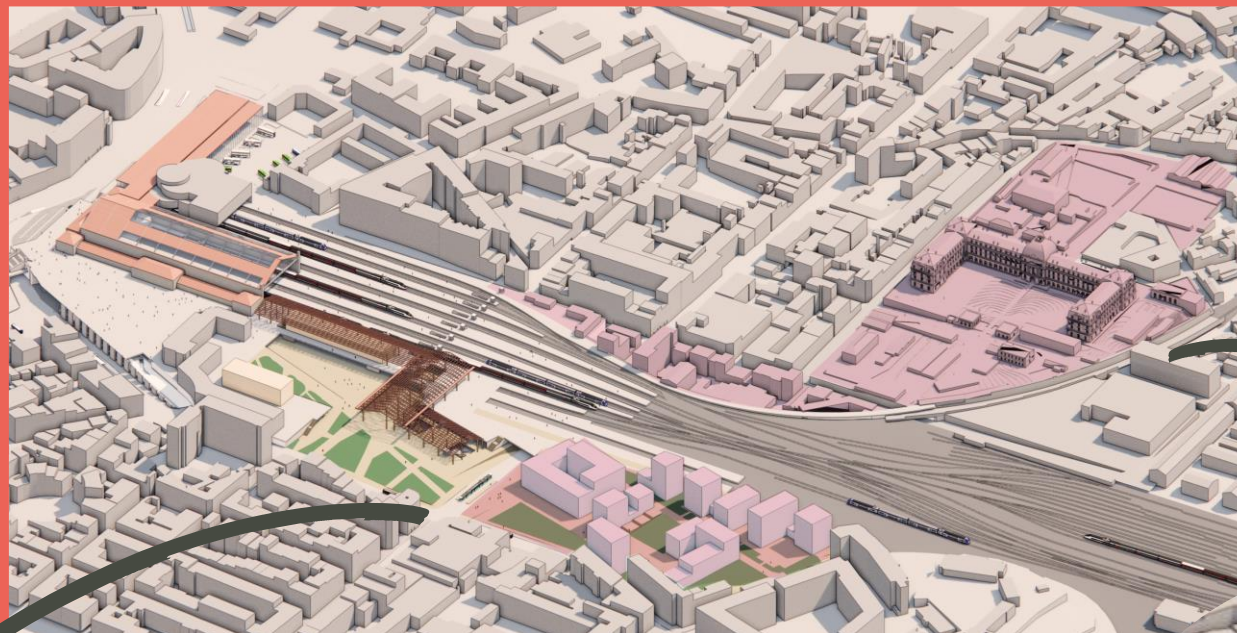
● Réalisé ● Horizon 2030 ● Horizon 2035

LES NOUVEAUX AMÉNAGEMENTS



ZAC QUARTIER de GARE

+ de 10 ha en plein centre-ville



Le futur quartier
des **ABEILLES**

Le future quartier
des **CASERNES**

5 ha d'un quartier **mixte** très bien desservi (métro, tramway, bus, gare)
Ambition d'un quartier **résilient** en centre-ville.

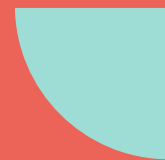
7 ha sur d'anciennes casernes militaires.
Ambition d'un quartier **patrimonial** ancré dans son histoire.



Amélioration des Dessertes de Masse : Vers une Métropole Connectée



La métropole s'engage résolument vers une **politique de mobilité ambitieuse**, essentielle à son développement durable et à la qualité de vie de ses habitants.



**ONE
PROVENCE**
SIMI 2024

Paris – Décembre 2024

Intervenant



Nicolas REGRIGNY

**Directeur Attractivité Territoriale,
Relations Européennes et Internationales.**



UNE POLITIQUE DE MOBILITÉ AMBITIEUSE



Objectifs 2030

Faciliter les transports de personnes et de marchandises de la façon la plus efficace et la plus durable possible.

90%

Des habitants à moins de 15 min. d'un accès aux transports en commun

+50%

D'augmentation de l'utilisation des transports en commun

-26%

De réduction de gaz à effet de serre

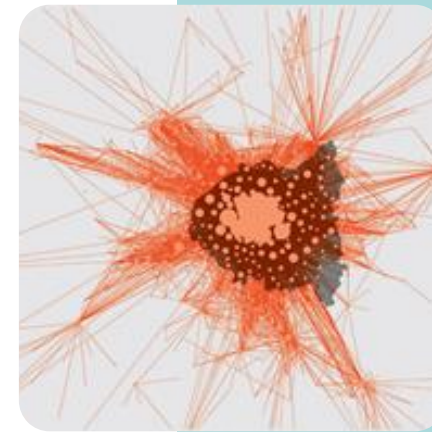
7%

Des déplacements effectués à vélo d'ici 2030

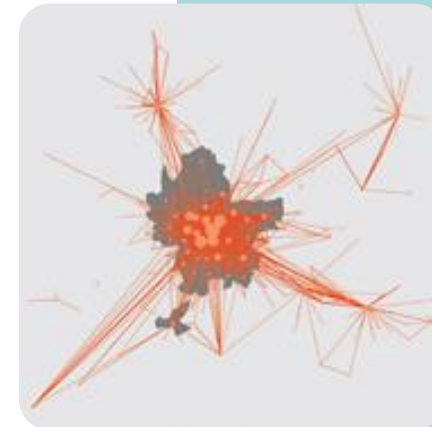
PARTICULARITÉ : UN TERRITOIRE XXL



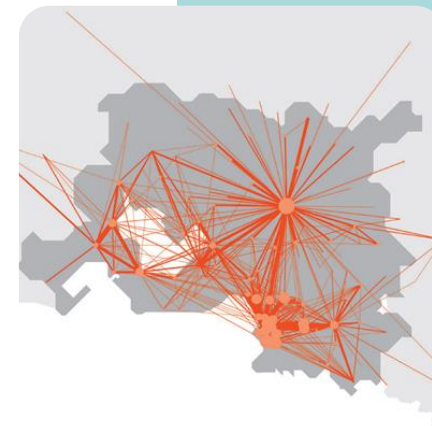
Première métropole française par sa superficie : 3 148 km²
6,3M de déplacements par jour,



Paris
Population : 12,6M



Lyon
Population : 2,3M



Aix-Marseille-Provence
Population : 1,8M

LE RÉSEAU EXPRESS MÉTROPOLITAIN

Un réseau de 27 lignes de cars à haut niveau de service et de 3 lignes ferroviaires régionales.

27 lignes de Car

Réseau à haut niveau de service couvrant la Métropole.

Sites propres

Itinéraires en site propre sur les autoroutes métropolitaines (100km).

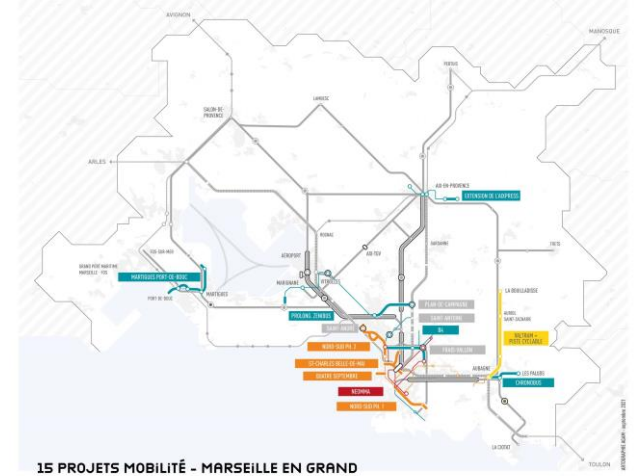
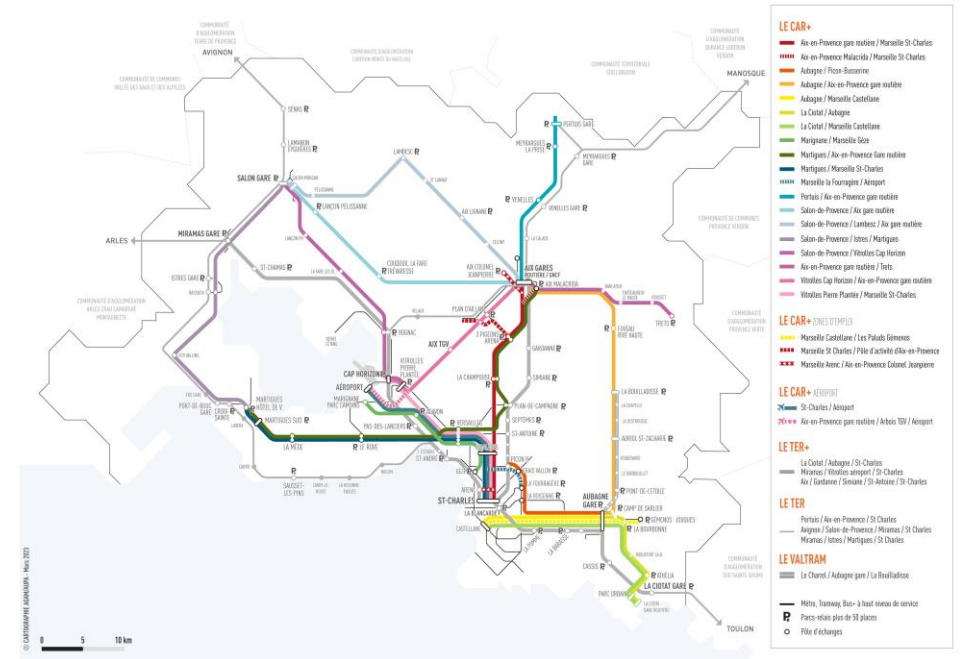
Fréquence élevée

Passage toutes les 10 min aux heures de pointes.

Service étendu

Horaires de 6h-21h, voire 5h-24h sur certaines lignes.

Labellisation des premières lignes dès 2025



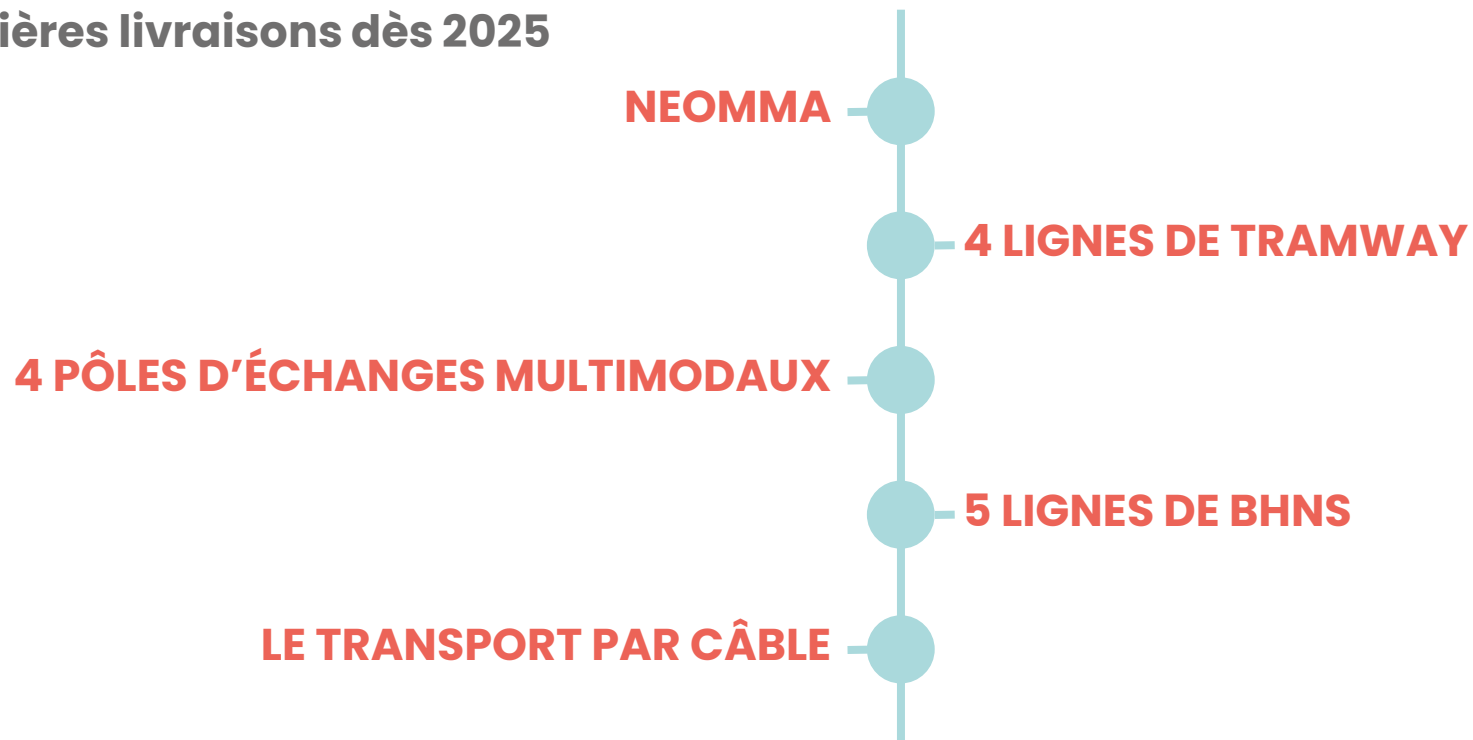
GRANDS PROJETS



Lancé en septembre 2021 par le président de la République, le plan « Marseille en grand » vise notamment à accélérer le développement des transports en commun.

15 projets prioritaires incarnent l'ambition de passer à une Métropole haut niveau de service.

Les premières livraisons dès 2025



INNOVATIONS ET ACCESSIBILITÉ

Accessibilité PMR

Renforcement de l'accessibilité pour les personnes à mobilité réduite

Open Payment

Déploiement prévu sur l'ensemble du réseau métropolitain en 2025

Transport par câble

Projet de transport par câble qui reliera la gare SNCF de Vitrolles à l'aéroport Marseille Provence via Airbus Helicopters



FOCUS MOBILITÉS DURABLES

LE PLAN VÉLO : UN EFFORT SANS PRÉCÉDENT



Des services en faveur du vélo ; l'offre Vélo+

- 2 000 vélos électriques en libre service, 191 stations à Marseille, 38 abris vélo
- 14 500 trajets par jour
- A fin 2025 : 4 600 vélos et 330 stations
- 80% de la population Marseillaise à moins de 500 m d'une station.

DES MOBILITÉS ALTERNATIVES, VERS DES DÉPLACEMENTS PLUS DURABLES



Le service LeCovoiturage, très plébiscité :

- 27 451 utilisateurs
- 205 430 trajets réalisés
- 292 146 kg de CO2 évités
- 1 021 300 € de pouvoir d'achat généré.



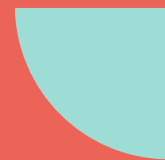


Optimisation du Foncier pour une Métropole Durable

**Actualisation du Dispositif de Production
de l'Offre Foncière et Immobilière
pour les Entreprises 2024-2040 : vers le
DOFIE 2**



Comment créer près de
10 millions de m²
d'opportunités
économiques d'ici 2040 ?



ONE
PROVENCE
SIMI 2024

Paris – Décembre 2024

Intervenants



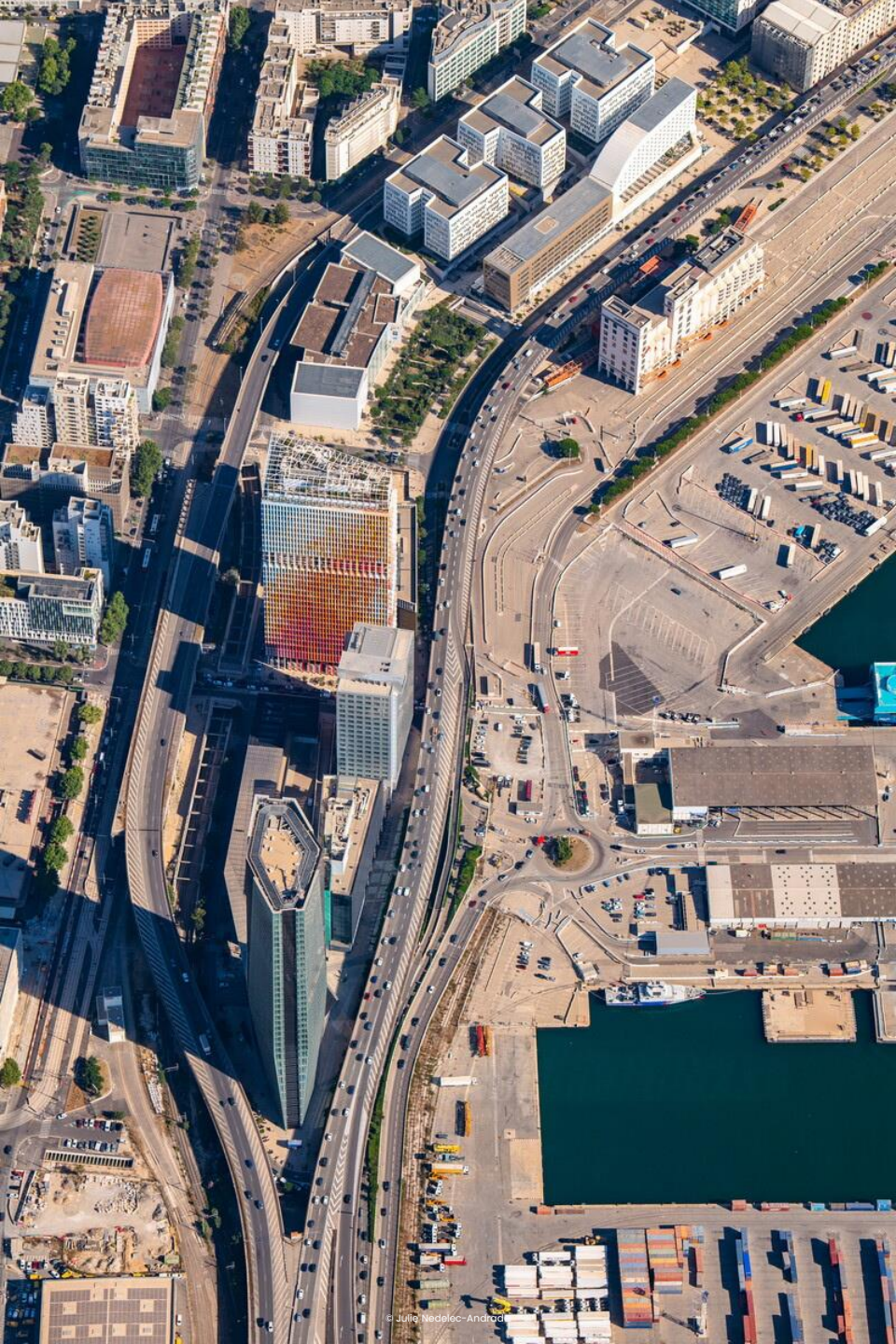
Alexandre PERDRIEL

Directeur du pôle Développement des Entreprises
et de l'Offre Territoriale Durable



Sophie LEBAULT-PHILOGENE

Cheffe du service Immobilier d'Entreprise et Zones
d'activité Economiques



PROJET DOFIE 2

Une ambition métropolitaine pour l'emploi et l'économie

- Vision audacieuse pour le développement économique de notre métropole,
- En cohérence avec le SCOT, le PLH, et l'Agenda du Développement économique.

DOFIE 2 propose une stratégie globale pour répondre aux besoins croissants des entreprises tout en favorisant un développement territorial équilibré et durable.

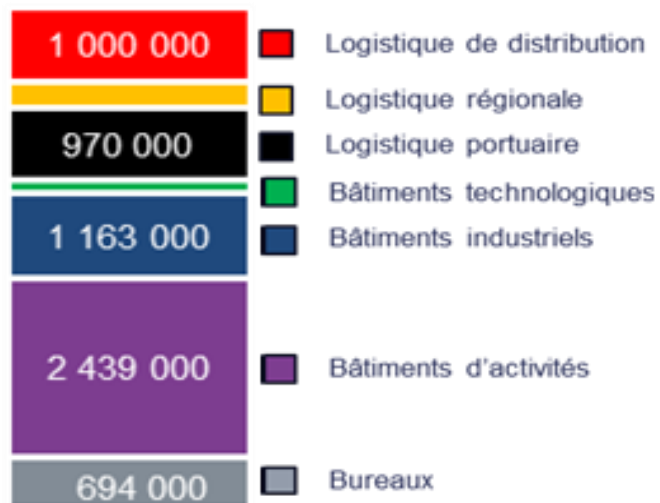
OBJECTIFS AMBITIEUX POUR 2040

10 M de m²

Contribuant aux ambitions économiques globales

7 M de m²

Economie productive et
logistique portuaire et
régionale



3 M de m²

Economie résidentielle
et de proximité



Consolidation de la dynamique de réindustrialisation amorcée depuis 2017

Mise en œuvre de notre politique sur les filières d'excellence

Développement équilibré du territoire,

Générer 35% des emplois futurs pour atteindre 135 000 emplois créés à 2040

COMMENT ATTEINDRE CES OBJECTIFS ?

1

**Finaliser les opérations
en extensions**

2

**Poursuivre et développer la
requalification /
densification des zones
d'activités existantes**

3

**Mobilisation des
dents creuses**



Démarche Métropolitaine globale

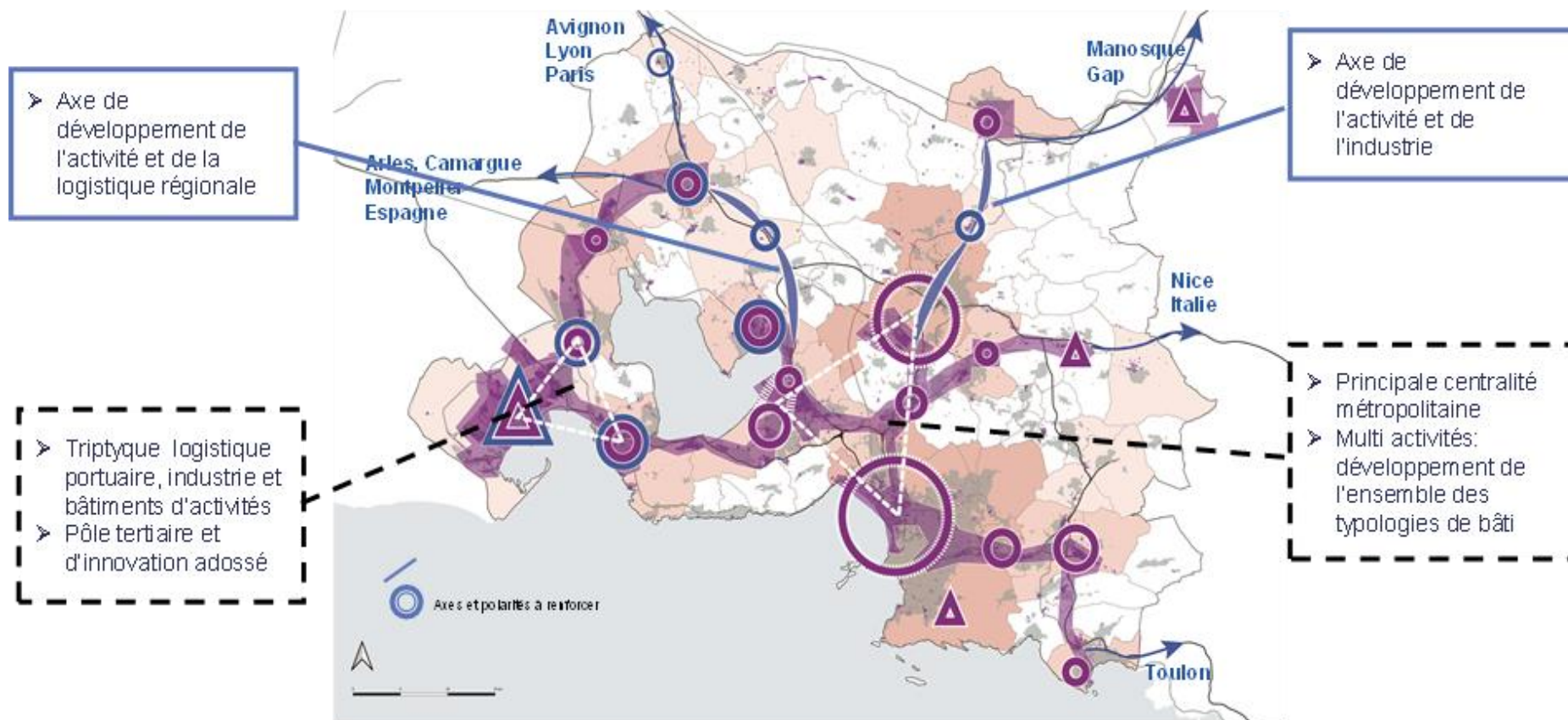
Pilotage d'outils dédiés comme la SEM Patrimoniale.



Aides à l'investissement

Soutien financier pour stimuler l'investissement immobilier.

POUR UN AMENAGEMENT ECONOMIQUE EQUILIBRE



Merci

▶ Avez-vous des questions ? ◀

1 ONE
PROVENCE

 **LAMETROPOLE**
AIX-MARSEILLE-PROVENCE

 **EUROMÉDITERRANÉE**
Établissement Public d'Aménagement - Marseille

Marseille Fos
The euromediterranean port 

 **aéroport
marseille
provence**

1 **PROVENCE**
PROMOTION
the Invest in Provence agency

Merci

▶ Avez-vous des questions ? ◀

1 ONE
PROVENCE

 **LAMETROPOLE**
AIX-MARSEILLE-PROVENCE

 **EUROMÉDITERRANÉE**
Établissement Public d'Aménagement - Marseille

Marseille Fos
The euromediterranean port 

 **aéroport
marseille
provence**

1 **PROVENCE**
PROMOTION
the Invest in Provence agency