



VAL'TRAM

LA MÉTROPOLE RÉALISE POUR VOUS LE PROLONGEMENT DU TRAMWAY



INFO TRAVAUX N°22 / LA BOUILLADISSE - LA DESTROUSSE - AURIOL

JANVIER 2025

NOUVELLE PHASE DE TRAVAUX EN JANVIER

En 2025, les travaux vont s'intensifier à La Bouilladisse, La Destrousse et Auriol-Pont de Joux. Sur l'ensemble du tracé du Val'Tram, les travaux de pose des rails sont lancés, engendrant du passage d'engins mais le plus souvent sans impact sur la circulation. Toutefois, certains secteurs, notamment sur la RD96, seront concernés par des alternats de circulation. La Métropole Aix-Marseille-Provence vous accompagne pour faciliter vos déplacements durant les travaux.



Démarrés en 2023, les travaux entrepris pour développer l'utilisation des transports en commun sur l'axe La Bouilladisse/Aubagne vont bon train ! Dans quelques mois, le Val'Tram proposera à 60 000 personnes une alternative efficace à la voiture, permettant à la fois de désengorger cette voie particulièrement fréquentée aux heures de pointe et d'améliorer la qualité de l'air. Une avancée majeure pour l'attractivité et le développement de l'Est du territoire !



Martine Vassal

Présidente de la Métropole Aix-Marseille-Provence
Présidente du Conseil départemental des Bouches-du-Rhône
Première vice-présidente de Départements de France



ICI, NOUS VOUS INFORMONS

- / Une équipe de médiateurs, pour les riverains et les commerçants, joignable au 06 10 90 94 27
- / Un lieu central d'information, dans «La Consigne» sur le Cours Voltaire à Aubagne



Plus d'infos

Projet, actus, infoTravaux
ampmetropole.fr/valtram

UNE ORGANISATION RIGoureuse POUR FACILITER VOS DÉPLACEMENTS

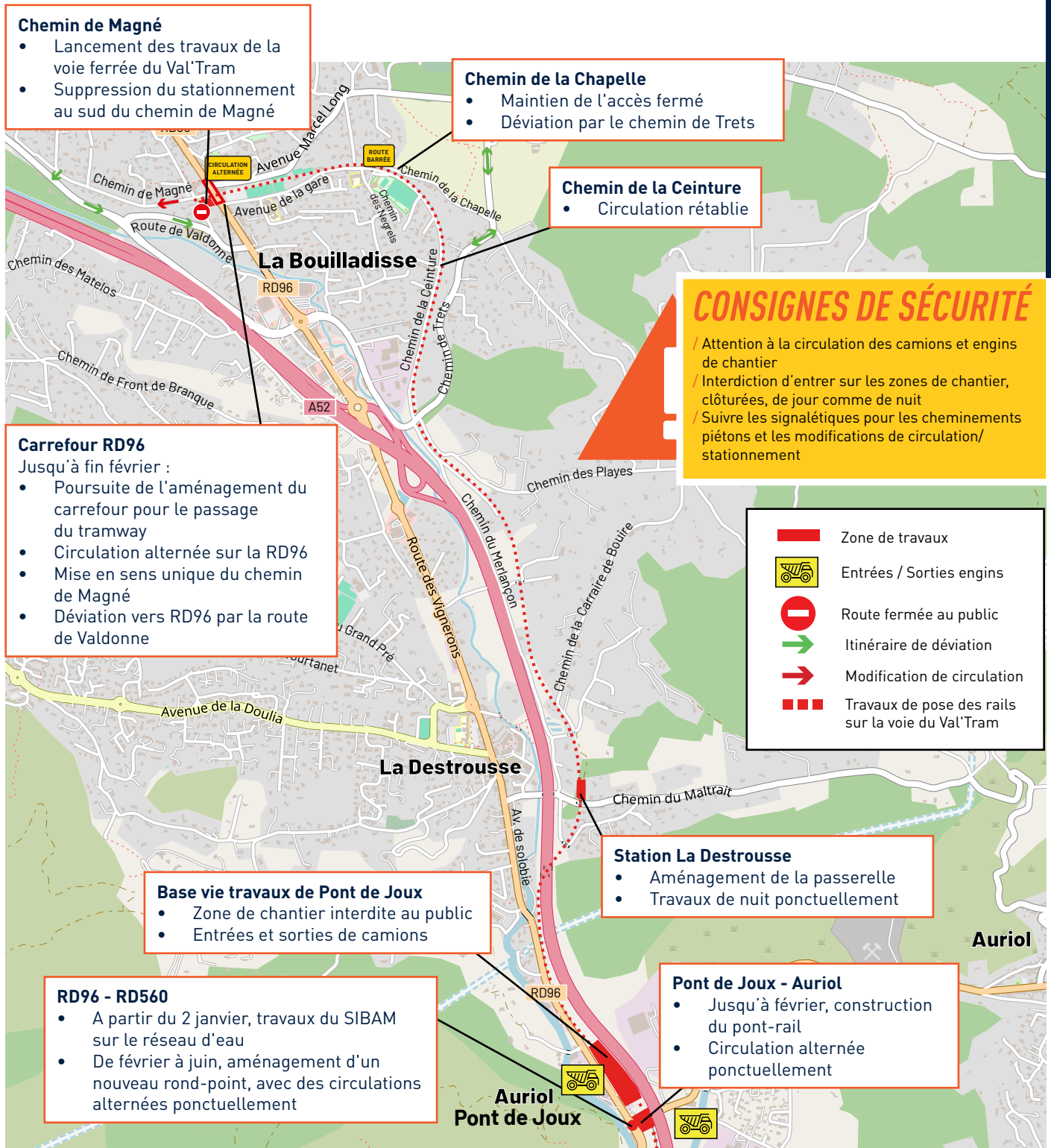
- / Zones de travaux signalées en amont,
- / Accès maintenus aux commerces et aux habitations,
- / Signalétique pour piétons et déviations de circulation,
- / Travaux de 7h à 18h du lundi au vendredi,
- / Coordination avec le chantier du Bus+ Aubagne-Gémenos.

ICI, L'ORGANISATION DES TRAVAUX

Dès janvier, des travaux continuent sur La Boulladisse, Auriol et La Destrousse :

- / RD96 - La Boulladisse : alternat prolongé jusqu'en février.
- / Chemin de la Ceinture : circulation normale rétablie.
- / Station La Destrousse : travaux ponctuels de nuit pour aménager la passerelle.
- / Pont de Joux : travaux jusqu'à fin février avec alternat ponctuel.
- / Carrefour RD96/RD560 : alternat pour travaux du SIBAM (janvier) et du Val'Tram (février à mai).

Des travaux sur l'ensemble du tracé de la voie du Val'Tram sont à prévoir. S'ils n'impactent pas la circulation, ils engendreront de nombreux allers-retours d'engins (chantier glissant près des voies).



OPÉRATION RÉALISÉE AVEC :

