



## ZENIBUS

# EXTENSION DU BUS À HAUT NIVEAU DE SERVICE

INFO TRAVAUX / SECTEUR LES PENNES-MIRABEAU / N°9 / ZENIBUS

## TRAVAUX D'AMÉNAGEMENT RUE ÉMILE BARNÉOUD

Les travaux d'extension du ZENIBUS se poursuivent dans la zone commerciale de Plan de Campagne, sur la rue Émile Barnéoud.

Les espaces publics vont être reconfigurés pour permettre aux transports en commun, aux piétons, cyclistes et automobilistes d'y circuler en toute sécurité.

“

« Bientôt, le ZENIBUS parcourra 7 kilomètres supplémentaires, reliant le Technoparc des Florides à Plan-de-Campagne. Cette extension contribuera au renforcement de l'attractivité du territoire métropolitain grâce à une meilleure intermodalité et des aménagements permettant de créer un cadre de vie plus apaisé ! »

”



### Martine Vassal

Présidente de la Métropole Aix-Marseille-Provence  
Présidente du Conseil départemental des Bouches-du-Rhône  
Première vice-présidente de Départements de France

## UNE ORGANISATION RIGOUREUSE POUR FACILITER VOTRE QUOTIDIEN

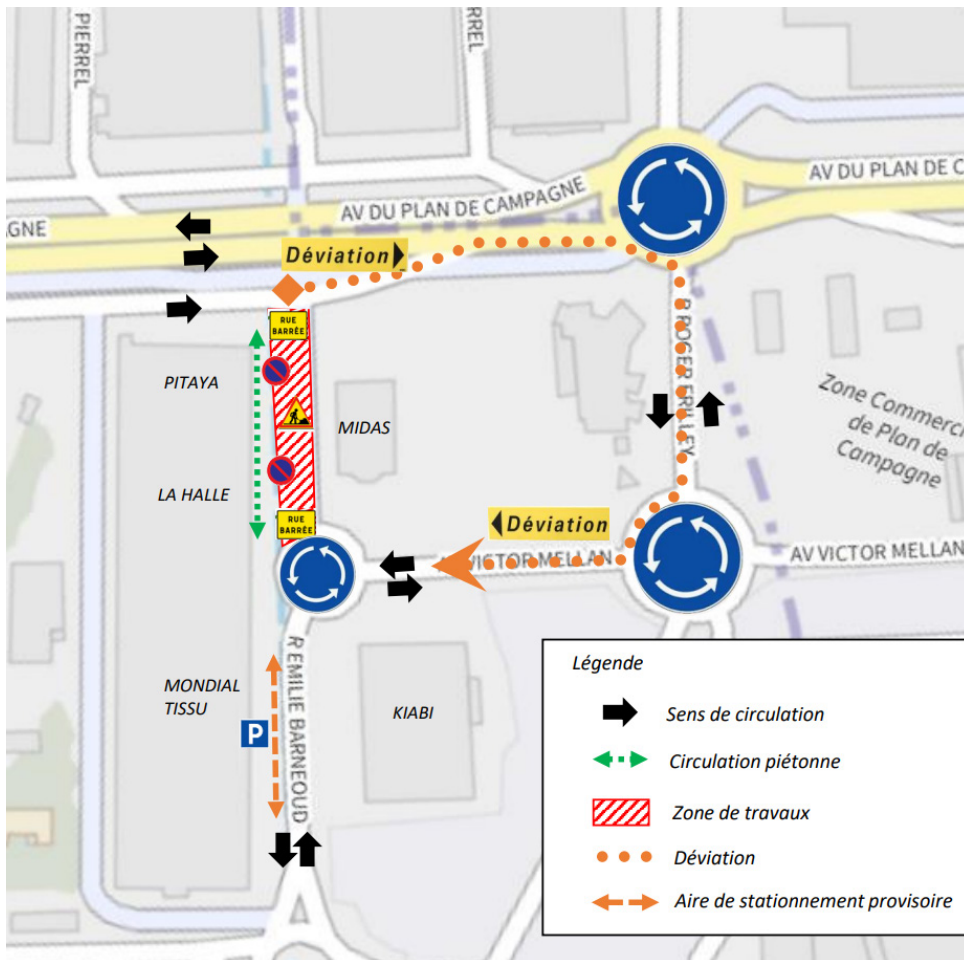
- /Zones de travaux signalées en amont.
  - /Accès maintenus aux commerces.
  - /Signalétique pour les piétons et les personnes véhiculées.
  - /Travaux entre 6h et minuit du lundi au jeudi et de 6h à midi le vendredi, sauf exception particulière.
- Tout est mis en place pour limiter la gêne occasionnée.

## ICI, L'ORGANISATION DES TRAVAUX

### Secteur Plan de Campagne, rue Émile Barnéoud.

Depuis le 19 mars et jusqu'à la fin juin de 2025, des travaux de voirie vont être réalisés à l'intersection entre la rue Émile Barnéoud et l'Avenue Plan de Campagne

- / La rue Emile Barnéoud sera temporairement fermée à la circulation automobile. Une déviation est mise en place.
- / Le stationnement actuel sera temporairement interdit dans la zone de travaux. Une aire de stationnement temporaire est mise en place pendant les travaux.
- / Les accès aux commerces et aux restaurants seront maintenus.



## ICI, NOUS VOUS INFORMONS

- / Une médiatrice, interlocutrice privilégiée pour les riverains et les commerçants, disponible au : 06 65 76 91 68
- / Pour nous écrire: zenibus@ampmetropole.fr
- / Les actus du chantier :



## CONSIGNES DE SÉCURITÉ

- / Attention à la circulation des camions et engins de chantier
- / Interdiction d'entrer sur les zones de chantier, clôturées, de jour comme de nuit
- / Suivre les signalétiques pour les cheminements piétons et les modifications de circulation/stationnement

OPÉRATION RÉALISÉE AVEC :

