



VAL'TRAM

LA MÉTROPOLE RÉALISE POUR VOUS LE PROLONGEMENT DU TRAMWAY



INFO TRAVAUX N°26 / LA BOUILLADISSE - LA DESTROUSSE - AURIOL - FÉVRIER 2025



NOUVELLE PHASE DE TRAVAUX EN FÉVRIER

En 2025, les travaux vont s'intensifier à La Bouilladisse, La Destrousse et Auriol-Pont de Joux.

Sur l'ensemble du tracé du Val'Tram, les travaux de pose des rails sont lancés, engendrant du passage d'engins mais le plus souvent sans impact sur la circulation. Toutefois, certains secteurs, notamment sur la RD96, la circulation sera alternée. La Métropole Aix-Marseille-Provence vous accompagne pour faciliter vos déplacements durant les travaux.



ICI, NOUS VOUS INFORMONS

- / Une équipe de médiateurs, pour les riverains et les commerçants, joignable au 06 10 90 94 27
- / Un lieu central d'information, dans «La Consigne» sur le Cours Voltaire à Aubagne



Plus d'infos

Projet, actus, infoTravaux
ampmetropole.fr/valtram



Ce projet répond en tout point aux enjeux de notre quotidien ! Sous peu, le Val'Tram offrira aux habitants de la vallée de l'Huveaune une véritable alternative à la voiture, désengorgeant les axes routiers et facilitant l'intermodalité. Moderne et accessible à tous, cette nouvelle ligne de tramway, d'une longueur de 14 kilomètres, transformera durablement le territoire et améliorera le quotidien de tous !



Martine Vassal

Présidente de la Métropole
Aix-Marseille-Provence
Présidente du Conseil départemental
des Bouches-du-Rhône
Première vice-présidente de Départements
de France

UNE ORGANISATION RIGOUREUSE POUR FACILITER VOS DÉPLACEMENTS

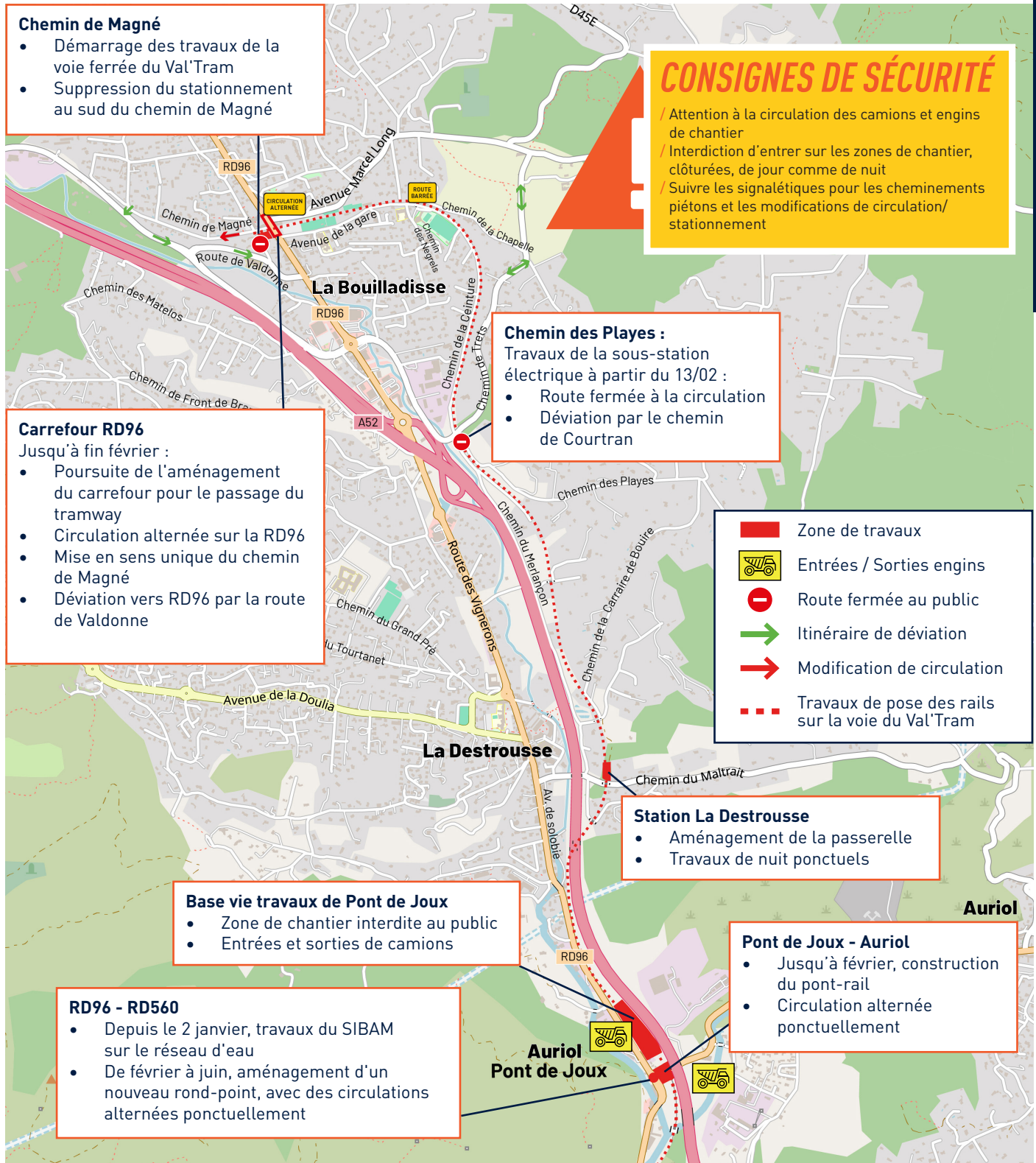
- / Zones de travaux signalées en amont,
- / Accès maintenus aux commerces et aux habitations,
- / Signalétique pour les piétons et les déviations de circulation,
- / Travaux de 7h à 18h du lundi au vendredi,
- / Coordination avec le chantier du Bus+ Aubagne-Gémenos.



ICI, L'ORGANISATION DES TRAVAUX

Les travaux continuent à La Bouilladisse, Auriol et La Destrousse :

- / **RD96 - La Bouilladisse** : circulation alternée prolongée jusqu'en février.
- / **Station La Destrousse** : travaux ponctuels de nuit pour aménager la passerelle.
- / **Pont de Joux** : travaux jusqu'à fin février avec circulation alternée ponctuellement.
- / **Carrefour RD96/RD560** : circulation alternée pour les travaux du SIBAM (janvier) et du Val'Tram (février à mai).
- / **Chemin des Playes** : route fermée jusqu'à fin avril.



OPÉRATION RÉALISÉE AVEC :

