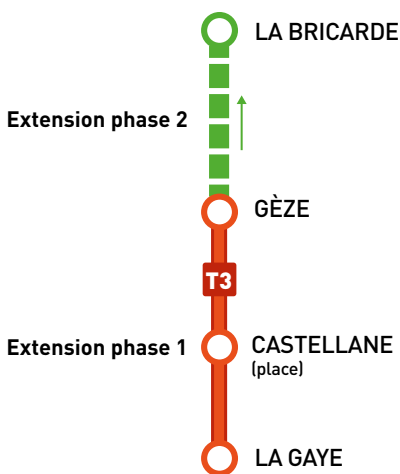




EXTENSION DU TRAMWAY T3

PHASE 2 – GÈZE > LA CASTELLANE-LA BRICARDE



**LE PROJET AVANCE
ET LA CONCERTATION CONTINUE**

OPÉRATION RÉALISÉE AVEC :

LE PROJET D'AMÉNAGEMENT DU SECTEUR NORD

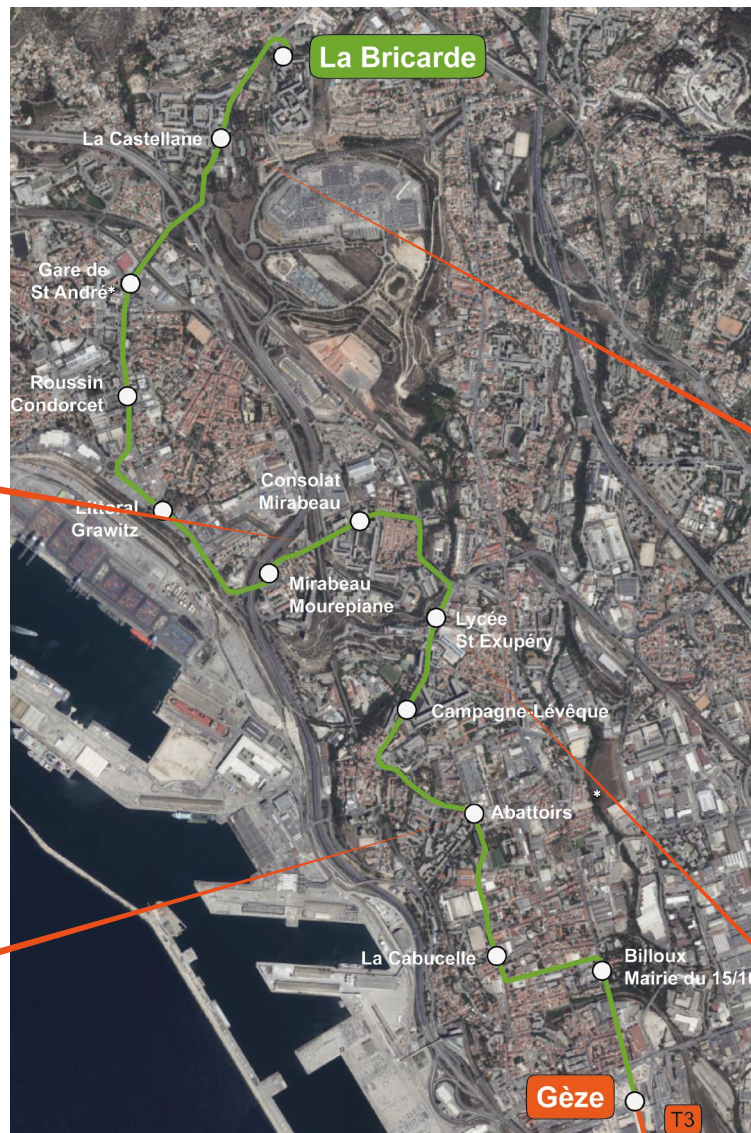
Le tracé de la phase 2 de l'extension nord du tramway de Marseille, **issu de la concertation préalable**, a été approuvé le 29 juin 2023 lors du Conseil métropolitain. La nouvelle extension du tramway permettra de **désenclaver de nombreux quartiers prioritaires** et renforcera l'accès à plusieurs **grands équipements et pôles d'activités**. Elle offrira une **connexion efficace** avec le réseau ferroviaire, le métro et le bus.



La requalification et la végétalisation du chemin du Ruisseau Mirabeau permettra de repartager les espaces publics en faveur des piétons et cyclistes.



- Avec l'arrivée du tramway, la place des Abattoirs sera réaménagée pour créer un espace convivial et améliorer le cadre de vie des habitants et des usagers.
- La station du tramway sera scindée en deux avec un quai donnant sur la place des Abattoirs et un quai implanté devant le parc de la Calade, dont l'entrée sera reconfigurée et mise en valeur.



* Les noms de station sont provisoires.



L'arrivée du tramway sur le boulevard Henri Barrier viendra accompagner le renouvellement urbain du quartier de La Castellane-La Bricarde et améliorer la desserte en transports en commun des habitants.



- Aménagement d'une station de tramway et de cheminements piétons le long d'un belvédère donnant sur le littoral marseillais.
- Création d'un pôle d'échanges entre le tramway et le réseau de bus métropolitain.

LES ÉTUDES SE POURSUIVENT...

La Métropole Aix-Marseille-Provence a confié la maîtrise d'œuvre, à l'issue d'un concours, au groupement Systra - Ingérop - STOA.

Les études de conception ont débuté en mai 2024. Elles ont pour objectif de préciser le projet et notamment **l'insertion urbaine et paysagère** du tramway dans l'espace public. **Des aménagements sécurisés et confortables pour les piétons et les cyclistes** seront créés sur l'ensemble de l'itinéraire.

LES DONNÉES CLÉS

15^e et 16^e arrondissements

+ 7,7 km
de ligne

+ 12
stations

+ 7,7 km
de piste cyclable



Végétalisation



**Rénovation
de l'espace public**

DE NOMBREUSES CORRESPONDANCES



B2

B4



M2



T2

ter

... ET LA CONCERTATION CONTINUE

Le bilan de la concertation publique préalable a été approuvé lors du Conseil métropolitain du 29 juin 2023.

La Métropole Aix-Marseille-Provence s'est engagée **à poursuivre la concertation jusqu'à l'enquête publique.**

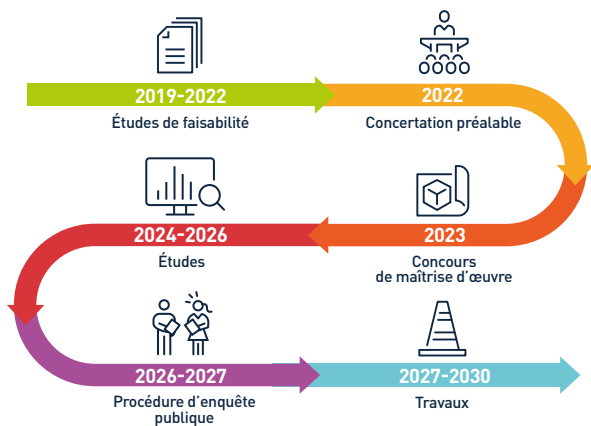
Des **réunions publiques** et des **rencontres mobiles** sont organisées près de chez vous pour vous informer et répondre à vos questions.

DES TRAJETS PLUS RAPIDES

Un tramway toutes les **5 à 6 min** en heure de pointe



LE CALENDRIER DE L'OPÉRATION



ICI NOUS VOUS INFORMONS

<https://ampmetropole.fr/grands-projets/>



ICI NOUS VOUS RÉPONDONS

Une question, une suggestion ? Contactez-nous
tramwayT3phase2@ampmetropole.fr

